

# CONAN

HÔTEL D'AINAY



XX<sup>ÈME</sup> SIÈCLE

JEUDI 7 AVRIL 2016 À 14H30 ET À 18H30



# CONAN

HÔTEL D'AINAY

## XX<sup>ÈME</sup> SIÈCLE

**JEUDI 7 AVRIL 2016**

**14H30 (LOTS 1 À 135) ET 18H30 (LOTS 136 À 391)**

Expositions publiques :

**Mardi 5 avril** de 10h à 12h et de 14h30 à 18h

**Mercredi 6 avril** de 10h à 12h et de 14h30 à 18h

**Jeudi 7 avril** de 9h à 11h

Experts :

**Tableaux modernes et contemporains : Olivier HOUG** +33 (0)6 07 38 28 35  
Expert CNES

**Art Nouveau, Art Déco, Design : Thierry ROCHE** +33 (0)6 80 05 46 68

**Spécialiste art moderne et contemporain africain :**  
**Jean-Philippe AKA** +33 (0)6 98 02 53 83

Les lots indiqués par une astérisque sont vendus en collaboration avec  
le cabinet Jean-Francis Gaud - Diplômé Commissaire-Preneur  
3 rue Rossini - 75009 Paris - Tél : 01 45 51 40 52 - [www.jeanfrancisgaud.com](http://www.jeanfrancisgaud.com)

Suivez la vente XX<sup>ème</sup> siècle et participez en direct sur



Tous les lots sont visibles sur [www.conanauction.fr](http://www.conanauction.fr), [www.interencheres.com/69005](http://www.interencheres.com/69005),  
[www.auction.fr](http://www.auction.fr) et [www.artprice.fr](http://www.artprice.fr)

**Commissaires-priseurs habilités : Cécile Conan-Fillatre et Loik Conan**  
8, rue de Castries - 69002 Lyon - Tél : +33 (0)4 72 73 45 67 - Fax : +33 (0)4 78 61 07 95 - [contact@conanauction.fr](mailto:contact@conanauction.fr)  
Agrément n° 2002-271

# JEUDI 7 AVRIL À 14H30

## XX<sup>ÈME</sup> SIÈCLE (LOTS 1 À 135)



### 1 PIERRE COMBET DESCOMBES (1885 - 1966)

*Nu*  
Monotype sur papier vergé.  
Signé en bas à gauche, et annoté "épreuve unique" en bas à droite.  
À vue : 39 x 27 cm.  
Présence de moisissures.

150 / 200 €

### 2 PIERRE COMBET DESCOMBES (1885 - 1966)

*Nu debout*, 1910  
Fusain sur papier.  
Cachet de la signature en bas à droite, daté à droite "23 janvier 10".  
À vue : 31,7 x 21,8 cm.

100 / 150 €

### 3 PIERRE COMBET DESCOMBES (1885 - 1966)

*Nu*, 1930  
Fusain sur papier.  
Daté "28 Juin 30" en bas à gauche.  
64,5 x 49 cm.  
Manques du support.

200 / 300 €

### 4 PIERRE COMBET DESCOMBES (1885 - 1966)

Deux dessins dans un même cadre, datés de 1935.  
Dessin de gauche : *Paysage au rocher*, 1935  
Fusain sur papier.  
Cachet de la signature en bas à gauche et daté en bas à droite "1935 18 juillet".  
À vue : 23,8 x 19 cm.  
Dessin de droite : *Paysage au rocher*, 1935  
Fusain sur papier.  
Signé en bas à droite et daté en bas à gauche "1935 - 18 juillet 35".  
À vue : 25,4 x 19 cm.

80 / 120 €

### 5 PIERRE COMBET DESCOMBES (1885 - 1966)

*Nu assis de dos*  
Fusain sur papier.  
Porte le cachet de la signature en bas à droite.  
À vue : 36 x 48 cm.

150 / 200 €

### 6 PIERRE COMBET DESCOMBES (1885 - 1966)

*Paysage vallonné*, 1928  
Pastel sur papier.  
Cachet de la signature en bas à gauche et daté en bas à droite.  
À vue : 24,5 x 32 cm.

100 / 150 €

### 7 PIERRE COMBET DESCOMBES (1885 - 1966)

*Étude de ciel au coucher de soleil*  
Pastel sur papier.  
Porte le cachet de la signature et est situé en bas à droite.  
À vue : 23 x 30 cm.

150 / 200 €

### 8 ÉCOLE FRANÇAISE de la fin du XIX<sup>ÈME</sup> siècle (Jeanne Forain 1865-1954 ?)

*Femme à la voilette*, 1896  
Pastel sur papier.  
Porte une signature et une date en bas au centre.  
À vue : 32 x 26 cm.

100 / 200 €

### 9 ÉCOLE FRANÇAISE de la fin du XIX<sup>ÈME</sup> siècle

*Élégante au café*  
Pastel sur papier.  
Porte une signature en bas à gauche.  
42,5 x 26 cm.

100 / 150 €



**10 CLAUDE DALBANNE** (1877 - 1964)

*Couple*

Encre sur papier.

Signée en bas à droite.

À vue : 13,2 x 9,8 cm.

20 / 50 €

**11 ANDRÉ DUNOYER DE SEGONZAC** (1884 - 1974)

*Ronsard*

Eau-forte sur papier.

Signée en bas à droite dans la marge, titrée en bas au centre dans la marge, annotée "Mai" en bas à gauche dans la marge.

À vue : 25,5 x 20 cm.

Verre de l'encadrement brisé.

80 / 100 €

**12 JOSEPH EMILE BÉGULE** (1880 - 1974)

*Paysage en plongée sur le Rhône*

Pastel sur papier.

Signé en bas à gauche.

À vue : 33,5 x 28 cm.

80 / 120 €

**13 MAURICE SAVIN** (1894 - 1973)

*Femme en déshabillé dans son intérieur*

Encre et aquarelle sur papier.

Signée en bas à droite.

À vue : 29 x 19 cm.

100 / 200 €

**14 ÉMILE NOIROT** (1853 - 1924)

*Chemin animé, 1908*

Aquarelle sur papier.

Signée et datée en bas à droite.

À vue : 19 x 13 cm.

300 / 400 €

**15 MATTEO BRONDY** (1866 - 1944)

*Environs de Marrakech*

Aquarelle sur papier.

Signée et située en bas à gauche.

À vue : 26 x 36,5 cm.

500 / 800 €

**16 EMILIO GRAU-SALA** (1911 - 1975)

*Femme au chapeau*

Encre et gouache sur papier.

Signée en bas à droite.

À vue : 20 x 24,5 cm.

Provenance : Vente Tajan, 2014.

400 / 600 €

**17 EMILIO GRAU-SALA** (1911 - 1975)

*Femme à l'éventail*

Gouache sur papier

Signée en bas à droite.

À vue : 27 x 21 cm.

Provenance : Vente Tajan, 2014.

600 / 800 €

**18 EMILIO GRAU-SALA** (1911-1975)

*Portrait de femme*

Assiette en céramique peinte.

Signée au dos.

27,5 x 26 cm.

300 / 400 €

**19 OTTO WYLER** (1887-1965)

*Femme au bassin*

Assiette en céramique peinte.

Signé sur l'assiette.

D. 31,5 cm.

300 / 400 €



**20 JEAN AUJAME** (1905-1965)

*Tête de faune*

Assiette en céramique peinte.

Signé sur l'assiette.

D. 32,5 cm.

300 / 400 €

**21 H. MARTIN** (XX<sup>ème</sup> siècle)

Assiette en céramique peinte à décor d'animal. Signée au dos.

D. 31 cm.

200 / 300 €

**22 GUY SÉRADOUR** (1922 - 2007)

*Ballerines*

Pastel sur papier.

Signé en bas à gauche.

À vue : 54 x 37 cm.

600 / 800 €

**23 GEORGES MANILLIER** (1906 - 1981)

*Manifestations pour la paix, 1949*

Encre sur papier.

Signée et datée en bas à gauche.

À vue : 31 x 63 cm.

150 / 300 €

**24 ANTOINE CHARTRES** (1903 - 1968)

*Nu bleu*

Gouache sur papier.

Signée en bas à gauche.

18 x 29 cm.

100 / 150 €

**25 JEAN-ALBERT CARLOTTI** (1909 - 2003)

*Modèle assis, 1963*

Encre sur papier.

Signée et datée en bas à droite.

À vue : 49 x 31 cm.

200 / 300 €



**26 JEAN COUTY**

(1907 - 1991)

*L'attente de l'enfant, 1948*

Encre sur papier.

Signée et datée en bas à droite.

À vue : 29,5 x 22 cm.

100 / 200 €



**27 HENRI VIELLY (1900 - 1979)**

*Construction abstraite*

Mine de plomb sur papier.

Signée des initiales en bas à droite.

À vue : 20 x 25,5 cm.

**80 / 120 €**

**28 HENRI VIELLY (1900 - 1979)**

*Arlequin*

Mine de plomb et pastel sur papier.

Signé des initiales en bas à droite, et cachet de l'atelier Henri Vielly en bas à droite.

À vue : 30 x 23 cm.

**150 / 300 €**

**29 CAMILLE BRYEN (1907-1977)**

*Composition en jaune*

Eau- forte en couleur sur papier.

Signée en bas à droite.

Numérotée 8 / 125 en bas à gauche.

À vue : 45 x 35 cm.

**80 / 120 €**

**30 BRAM VAN VELDE (1895 - 1981)**

*Composition en bleu*

Lithographie couleur sur papier.

Signée en bas à droite dans la marge et justifié E.A. en bas à gauche dans la marge.

À vue : 69 x 49 cm.

Traces de plis.

**100 / 200 €**

**31 HANS BELLMER (1902 - 1975)**

*Madame est servie, 1969*

Pointe sèche couleur sur papier.

Signée en bas à droite dans la marge et numérotée 105 / 120 en bas à gauche dans la marge.

À vue : 42 x 32 cm.

**300 / 400 €**

**32 KIYOSHI HASEGAWA (1891-1980)**

*Avant la nuit*

Eau-forte et aquarelle sur papier.

Signée en bas à droite.

Titrée en bas au centre.

Numérotée 8 / 75 en bas à gauche.

À vue : 53 x 42 cm.

Taches.

**150 / 250 €**

**33 MAX PAPART (1911-1994)**

*Composition*

Gravure carborundum couleur sur papier.

Signée en bas à droite.

Numérotée 86 / 200 en bas à gauche.

À vue : 69 x 53 cm.

**80 / 150 €**

**34 JAMES COIGNARD (1925-2008)**

*Composition*

Gravure à l'eau-forte sur papier.

Signée en bas à droite.

Numérotée 11 / XV en bas à gauche.

À vue : 64 x 50 cm.

**150 / 200 €**

**35 COLMAN COHEN (1941-)**

En pendant :

- *Le penseur, 1975*

Aquarelle sur papier.

Signée et datée en bas à droite.

33 x 25,5 cm.

- *Dans une mine de sel, 1975*

Technique mixte sur papier.

Signée et datée en bas vers la gauche.

Titree en bas à gauche.

35 x 25,5 cm.

**150 / 250 €**

**36 JACQUES OUSSON (né en 1937)**

*Atelier de peinture, 1984*

Pastel sur papier.

Signé et daté en bas à gauche.

À vue : 45 x 59,5 cm.

**200 / 300 €**



**37 ÉLISABETH WEILL-LAMBERT** (née en 1938)

*Composition abstraite*, 1987  
 Pastel gras sur papier.  
 Signée et datée en bas à droite.  
 À vue : 18,5 x 14 cm.

**80 / 120 €****38 GUSTAV BOLIN** (1920-1999)

*Composition*  
 Mine de plomb et gouache sur papier.  
 Signée en bas à gauche.  
 À vue : 12 x 11 cm.

**180 / 220 €****39 GUSTAV BOLIN** (1920-1999)

*Composition en bleu*  
 Gouache sur papier.  
 Signée en bas à gauche.  
 À vue : 25,5 x 20 cm.

**250 / 350 €****40 DIDI** (XX<sup>ème</sup> siècle)

*Composition*, 1965  
 Aquarelle sur papier.  
 Signée et datée en bas à droite.  
 À vue : 23 x 18 cm.

**50 / 100 €****41 DIDI** (XX<sup>ème</sup> siècle)

*Composition*  
 Technique mixte sur papier.  
 Signée en bas à droite.  
 À vue : 26,5 x 21 cm.

**50 / 100 €****42 MICK MICHEYL** (née en 1922)

*Chacun sa vérité*  
 Acier gravé.  
 Signé deux fois en bas à gauche.  
 30 x 40 cm.

**150 / 200 €****43 MICK MICHEYL** (née en 1922)

*Sans titre*, 1995  
 Acier gravé.  
 Signé et daté en bas à gauche.  
 24 x 18 cm.

**100 / 150 €****44 ANDRÉ BRASILLIER** (né en 1929)

*Femme en rose*  
 Lithographie en couleur sur papier japon.  
 Signée en bas à droite.  
 Numérotée LXI/CL en bas à gauche.  
 À vue : 66 x 45 cm.

**200 / 300 €****45 JAMES COIGNARD** (1925-2008)

*Composition*  
 Gravure couleur sur papier épais.  
 Signée en bas à droite.  
 Numérotée 62/75 en bas à gauche.  
 À vue : 33,5 x 28,5 cm.

**50 / 100 €****46 ALAIN BONNEFOIT** (né en 1937)

*Nu assis*  
 Aquarelle sur papier.  
 Signée en bas à droite.  
 37,5 x 28 cm.

**80 / 120 €****47 ÉCOLE ASIATIQUE CONTEMPORAINE** (XX<sup>ème</sup> siècle)

*Personnage assis*  
 Dessin à la mine de plomb et encre sur papier.  
 Signé en bas à droite.  
 À vue : 41 x 29 cm.

**80 / 120 €****48 MICHEL MOSKOVTCHEKOV** (né en 1935)

*Paysage*  
 Encre sur papier.  
 Signée en bas à gauche.  
 À vue : 55 x 88 cm.

**150 / 250 €****49 LADISLAS KIJNO** (1921-2012)

*Sans titre*  
 Lithographie couleur sur papier.  
 Signée en bas à droite.  
 Numérotée 54/100 en bas à gauche.  
 À vue : 73 x 54 cm.

**80 / 120 €****50 EVARISTO** (1923-2009)

*Animal extraordinaire*, 1983  
 Technique mixte.  
 Signé et daté.  
 H. 50 cm.

**100 / 200 €****51 FRICK MUELLER** (XX<sup>ème</sup> - XX<sup>ème</sup> siècle)

*Couple*  
 Gouache sur papier.  
 Signée en bas à droite.  
 25 x 36 cm.

**150 / 200 €****52 PIERRE GAUDU** (né en 1950)

*Torses*, 1981  
 Dessin à la mine de plomb sur papier.  
 Signé en bas à droite.  
 À vue : 38,5 x 53,5 cm.  
 Petites taches.

**100 / 150 €****53 PIERRE GAUDU** (né en 1950)

*Sans titre*, 1979  
 Encre sur papier.  
 Signée et datée en bas à droite.  
 À vue : 55 x 90 cm.

**200 / 300 €****54 JACEK SROKA** (né en 1957)

*Mit*, 1990  
 Aquatinte sur papier en trois feuillets.  
 Signée et datée en bas à droite, et numérotée 4/50 en bas au centre.  
 75 x 162 cm.

**150 / 200 €****55 ÉCOLE CONTEMPORAINE**

*Effets de vague et Filet dans l'eau*  
 2 photographies noir et blanc.  
 Tirage argentique sur papier.  
 Chacune d'elles, à vue : 35 x 25 cm.

**100 / 120 €****56 FRANZ FRANKL** (1881-1940)

*Paysage sous la neige*, 1914  
 Huile sur panneau.  
 Signée, datée et située München en bas à gauche.  
 30 x 39 cm.

**150 / 250 €**

**57 EMMANUEL DE LA VILLÉON** (1858 - 1944) Attribué à  
*Paysage de bord de lac*  
 Huile sur carton.  
 Porte une signature au dos et une dédicace "à l'ami Firmin Girard" ?  
 16 x 22 cm. **200 / 300 €**

**58 MAGDELEINE DOILLON-TOULOUSE** (1889-1967)  
*Les meules au couchant*, 1908  
 Huile sur toile.  
 Signée en bas à droite.  
 46 x 60 cm. **300 / 500 €**

**59 ADOLPHE MILCENT** (XIX<sup>ème</sup> - XX<sup>ème</sup> siècle)  
*Cour de ferme*  
 Huile sur toile.  
 Signée en bas à droite.  
 60 x 73 cm. **300 / 500 €**

**60 ADOLPHE MILCENT** (XIX<sup>ème</sup> - XX<sup>ème</sup> siècle)  
*Paysage à la rivière*  
 Huile sur toile.  
 Signée en bas à droite.  
 54 x 65 cm. **300 / 500 €**

**61 ÉCOLE FRANÇAISE** du début du XX<sup>ème</sup> siècle  
*Boulevard de Paris sous la neige*, 1922  
 Huile sur toile.  
 Signée, datée et dédicacée "À mes parents" en bas à droite.  
 33 x 45,7 cm. **150 / 300 €**

**62 ÉCOLE FRANÇAISE** du début du XX<sup>ème</sup> siècle  
*Quartier de la Madeleine sous la neige*, 1922  
 Huile sur carton.  
 Signée, datée et dédicacée en bas à droite.  
 33,2 x 46,3 cm. **150 / 300 €**

**63 ÉCOLE FRANÇAISE** de la fin du XIX<sup>ème</sup> siècle - début du  
 XX<sup>ème</sup> siècle  
*Scène d'hiver*  
 Huile sur toile collée sur bois.  
 À vue : 15 x 24,5 cm. **150 / 200 €**

**64 ÉCOLE FRANÇAISE** de la fin du XIX<sup>ème</sup> siècle - début du  
 XX<sup>ème</sup> siècle  
*Scène de calèche*  
 Huile sur toile collée sur bois.  
 À vue : 15 x 19,5 cm. **150 / 200 €**

**65 ÉCOLE FRANÇAISE** de la fin du XIX<sup>ème</sup> siècle - début du  
 XX<sup>ème</sup> siècle  
*Le repas des colombes*  
 Huile sur plaque de métal.  
 Porte une signature en bas à gauche et numérotée "N°326" au dos.  
 À vue : 20 x 16 cm. **150 / 200 €**

**66 ÉCOLE NORVÉGIENNE** du début du XX<sup>ème</sup> siècle  
*Fleurs blanches dans un pot*  
 Huile sur toile.  
 Porte des initiales en bas à gauche "I.S.E".  
 66,5 x 44 cm. **400 / 500 €**

**67 HENRI FOREAU** (1866 - 1938)  
*La Charrette devant le canal*  
 Huile sur toile.  
 Signée en bas à gauche.  
 30 x 41 cm. **400 / 600 €**



**68 JULES SCALELLA** (1895 - 1976)  
*Paysage de rivière*  
 Huile sur toile.  
 63 x 76 cm.  
 Accidents. **200 / 300 €**

**69 JULES SCALELLA** (1895 - 1976)  
*Paysage*  
 Huile sur toile.  
 76 x 91 cm.  
 Petits accidents. **200 / 300 €**

**70 JULES SCALELLA** (1895 - 1976)  
*Route enneigée*  
 Huile sur toile.  
 63 x 76 cm. **200 / 300 €**

**71 JULES SCALELLA** (1895 - 1976)  
*Chemin de campagne*  
 Huile sur toile.  
 Signée en bas à droite.  
 63 x 76 cm. **200 / 300 €**

**72 JULES SCALELLA** (1895 - 1976)  
*Portrait*  
 Huile sur toile.  
 72 x 61 cm.  
 Accidents. **200 / 300 €**

**73 DANIEL SABATER Y SALABERT** (1888 - 1961)  
*Son perfectascuandoduermen*, 1937  
 Huile sur toile.  
 Signée et titrée en bas à gauche, contresignée et datée au dos.  
 38 x 46 cm.  
 Petits accidents. **1 000 / 1 200 €**



**74 ÉCOLE ORIENTALISTE MODERNE (XX<sup>ème</sup> siècle)**

*Le repos des femmes sur la terrasse*

Huile sur toile.

Signée en haut à gauche.

130 x 150 cm.

Petits manques de peinture.

400 / 500 €

**75 H. DENTON HAWLEY (École anglaise du début du XX<sup>ème</sup> siècle)**

*Le repos sous les arbres en Afrique du Nord*

Huile sur toile.

Signée en bas à gauche.

46 x 61 cm.

200 / 300 €

**76 NAT LEEB (1906-1990)**

*Sous le pont métallique, vue moderne, 1940*

Huile sur toile.

Signée et datée en bas à droite.

54 x 65 cm.

Beau cadre Bouche.

400 / 600 €

**77 JEAN COUTY (1907 - 1991)**

*L'allée du jardin*

Huile sur toile.

Signée en bas à gauche.

61 x 50 cm.

400 / 600 €

**78 ALBERT GENTA (1901-1989)**

*Nu assis de dos*

Huile sur toile.

Signée en bas à gauche.

55 x 46 cm.

150 / 200 €

**79 SUZANNE EINSENDIECK (1908 - 1998)**

*Danseuse lisant le journal*

Huile sur toile

Signée en bas à gauche

45 x 36 cm.

600 / 800 €

**80 JEAN GABRIEL DOMERGUE (1889 - 1969)**

*Ariane*

Huile sur carton.

Signée en bas à droite, titré et numéroté "J69" au dos.

24 x 19 cm.

2 000 / 3 000 €

**Illustration page 8**



**81 ROGER CHAPELAIN-MIDY (1904 - 1992)**

*L'Opaline bleue*

Huile sur toile.

Signée en haut à gauche.

35 x 27 cm.

Au dos : Etiquette de la Galerie Romanet, Paris.

600 / 800 €

**82 GEORGES BERGER (1908 - 1976)**

*Scène de rue animée*

Huile sur toile.

Signée en bas à droite.

55 x 46 cm.

200 / 300 €

**83 MARCEL SAINT JEAN (1914 - 1994)**

*Nature morte aux fruits et fleurs*

Huile sur toile.

46 x 55 cm.

Provenance : Exposition en hommage à Marcel Saint Jean - Galerie Saint Georges, Lyon, 1998 (Carton d'invitation).

400 / 600 €

**84 ROLAND CHANCO (né en 1914)**

*Le Journal, 1969*

Huile sur toile.

Signée en haut à gauche, contresignée et datée au dos.

130 x 97 cm.

1 000 / 1 500 €

**85 JACQUES DESPIERRE (1912 - 1995)**

*Roses jaunes*

Huile sur toile.

Signée en bas à droite, contresignée et titrée au dos.

100 x 81 cm.

2 000 / 2 500 €

**86 TONY GONNET** (1909 - 2002)

*La petite porte qui se croit peinte*, 1975

Huile sur bois.

Signée et datée en bas à droite.

54,5 x 42,5 cm.

400 / 500 €

**87 TONY GONNET** (1909 - 2002)

*Composition*, 1975

Huile sur isorel.

Signée et datée en bas à droite.

55 x 46 cm.

250 / 350 €

**88 ROGER BERNARD** (né en 1928)

*Portrait de femme*

Huile sur toile.

Signée en bas, contresignée au dos.

34,6 x 27,5 cm.

80 / 100 €

**89 ATTRIBUÉ À PIERRE LESIEUR** (1922-2011)

*Bord de mer vu d'en haut*

Huile sur toile.

30 x 30 cm.

150 / 250 €

**90 PIERRE DUMONT** (1920-1987)

*Côte bretonne*

Huile sur toile.

Signée en bas à gauche.

22 x 27 cm.

100 / 150 €

**91 BERNARD PIGA** (1934-2008)

*Les toits*, 1972

Huile sur toile.

Signée et datée en bas à droite.

89 x 116 cm.

350 / 500 €

**92 MAURICE LEWI** (né en 1934)

*Le Sofa*, 1978

Huile sur toile.

Signée et datée en bas à gauche.

60 x 81 cm.

250 / 350 €

**93 JACQUES GALLAND** (né en 1948)

*Paysage au crépuscule*

Huile sur toile.

Signée en bas à gauche.

54 x 64,7 cm.

250 / 350 €



92

**94 CLAUDIUS CHANEL** (1905 - 2003)

*Paysage de campagne*

Huile sur bois.

Signée en bas à droite.

54 x 73 cm.

100 / 200 €

**95 ÉVELYNE CHEVALIER** (née en 1946)

*Rue vers le Port*

Huile sur toile.

Signée en bas à droite.

59,5 x 72,5 cm.

100 / 200 €



**96 MICHEL STEINER** (né en 1934)

*Portrait de femme en intérieur*

Huile sur toile.

Signée en bas à droite.

45,7 x 55 cm.

Petit manque de la matière picturale.

200 / 300 €

**97 ANDRÉ DOURDIN** (1924-2011)

*Fleurs*, 1950

Huile sur toile.

Signée et datée en bas à gauche.

Quelques accidents.

200 / 300 €

**98 MARC DE MICHELIS** (né en 1947)

*Chez Raspoutine*, 1993

Huile sur toile.

Signée et datée en bas à gauche.

27 x 36 cm.

100 / 200 €

**99 HUMEL ?** (XX<sup>ème</sup> siècle)

*Le Volcan*

Technique mixte sur panneau.

Signée en bas à droite.

116 x 89 cm.

200 / 300 €

**100 IGOR ALMONACID** (né en 1960)

*Fenêtre imaginaire I*, 1980

Technique mixte sur toile.

Signé, titré et daté au dos.

41 x 33 cm.

100 / 150 €



**101 ÉRIC GOUTTARD** (né en 1954)

*Vase aux fleurs*, 1988  
Huile sur panneau.  
Signée et datée en bas à droite.  
43 x 35 cm.

300 / 500 €

**102 GÉRALD ELLIS** (1920 - 1998)

*Gitans*  
Huile sur toile.  
Signée en bas à droite, contresignée et titrée au dos.  
34 x 47 cm.

200 / 300 €

**103 MICHEL GIRARD** (né en 1939)

*La Vendeuse d'Oies*, 1964  
Huile sur toile.  
Signée et datée en bas à droite.  
54 x 65 cm.

400 / 600 €

**104 JUAN GARCIA RIPOLLÈS** (né en 1932)

*Le peintre*, 2001  
Huile sur toile.  
Signée et datée en bas à gauche.  
55 x 46 cm.

300 / 400 €

**105 JUAN GARCIA RIPOLLÈS** (né en 1932)

*Le Violoniste*  
Huile sur toile.  
Signée en bas à gauche.  
46 x 38 cm.

300 / 400 €

**106 JUAN GARCIA RIPOLLÈS** (né en 1932)

*Violoniste assis*  
Huile sur toile.  
Signée en bas à droite.  
46 x 38 cm.

400 / 600 €

**107 JUAN GARCIA RIPOLLÈS** (né en 1932)

*Le Violoniste*, 2000  
Huile sur toile.  
Signée et datée en bas à droite.  
65 x 54 cm.

400 / 600 €

**108 JUAN GARCIA RIPOLLÈS** (né en 1932)

*Danseuse*  
Huile sur toile.  
Signée en bas à droite.  
46 x 38 cm.

500 / 600 €

**109 JUAN GARCIA RIPOLLÈS** (né en 1932)

*Nature morte*  
Huile sur toile.  
Signée en bas à gauche.  
65 x 81 cm.

1 200 / 1 500 €

**110 JUAN GARCIA RIPOLLÈS** (né en 1932)

*Femme assise*  
Huile sur toile.  
Signée en bas à gauche.  
81 x 65 cm.

1 200 / 1 500 €

**111 JÖRG HERMLÉ** (né en 1936)

*L'isebile verte*, 2010  
Huile sur toile.  
Signée en bas vers la droite, contresignée, titrée et datée au dos.  
89 x 116 cm.

1 500 / 1 800 €

**112 MORENO PINCAS** (né en 1936)

*Le Parasol rouge*  
Huile sur toile.  
Signée en haut à droite.  
81 x 101 cm.

1 800 / 2 000 €



**113 XAVIER ORIACH** (né en 1927)

*Gua Terrkorak*, 2007

Technique mixte sur toile.

Signée en haut à droite, contresignée, titrée et datée au dos.

100 x 100 cm.

1 000 / 1 200 €

**114 MONIQUE BARONI** (née en 1930)

*Miroir aux alouettes*, 2003

Huile sur toile.

Signée en bas à droite.

61 x 60 cm.

800 / 1 000 €

**115 JEAN-JACQUES RENÉ** (né en 1943)

*Beau temps à Dieppe*

Huile sur toile.

Signée en bas à gauche et titrée au dos.

54 x 73 cm.

1 000 / 1 200 €

**116 FABIEN CLAUDE** (né en 1960)

*Sans titre*

Acrylique sur toile.

Signée en bas à droite.

80 x 60 cm.

1 500 / 2 000 €

**117 JOAN JORDÁ** (1989 - 2008)

*Sans titre*, 1996

Acrylique et encre sur papier collé sur toile.

Signé en bas à gauche, contresigné et daté au dos.

55 x 46 cm.

500 / 600 €

**118 CHRISTELLE MORVAN** (née en 1974)

*Paysage*

Technique mixte sur toile.

Signé au dos.

81 x 116 cm.

500 / 600 €

**119 JEAN-NOËL BACHÈS** (né en 1949)

*Bilbao I*, 1989

Acrylique sur papier Canson collé sur toile.

Signée, datée en bas à gauche.

Contresignée, titrée au dos.

143 x 155 cm.

500 / 600 €

**120 FRANÇOIS RIEUX** (né en 1975)

*Grand nu*

Huile sur carton.

Signée en bas au centre.

90 x 124 cm.

300 / 500 €

- 121 FRANÇOIS RIEUX** (né en 1975)  
*Femme nue aux bras croisés*, 1998  
 Huile sur papier.  
 Signée et datée en bas à droite.  
 58,5 x 44,5 cm. **200 / 300 €**  
*Illustration page 12*
- 122 ÉRIC GOUTTARD** (né en 1954)  
*Les quais de Lyon*, 1999  
 Huile sur panneau.  
 Signée et datée en bas à gauche.  
 60 x 73 cm. **200 / 300 €**
- 123 JACQUES PEYRONNET** (né en 1939)  
*Cuisinier rêveur*  
 Huile sur toile.  
 Signée en bas à droite, contresignée et titrée au dos.  
 55 x 46 cm. **200 / 300 €**
- 124 MICHELINE COLIN** (née en 1925)  
*Femme en noir assise sur un fauteuil vert*  
 Huile sur carton.  
 Signée en bas à gauche.  
 33 x 22 cm. **200 / 300 €**
- 125 DOMINIQUE COFFIGNIER** (né en 1956)  
*Sans titre*  
 Technique mixte sur papier.  
 98 x 66 cm. **300 / 400 €**  
*Illustration page 12*
- 126 DOMINIQUE COFFIGNIER** (né en 1956)  
*Composition en couleurs*  
 Huile sur papier.  
 À vue : 64 x 48 cm. **300 / 400 €**
- 127 DOMINIQUE COFFIGNIER** (né en 1956)  
*Abstraction*  
 Technique mixte sur papier.  
 À vue : 31 x 23,5 cm. **80 / 100 €**
- 128 ÉCOLE CONTEMPORAINE**  
*Sans titre*  
 Technique mixte sur bois.  
 24 x 16 cm. **50 / 60 €**
- 129 MARGARITA GIL GRANERO** (née en 1956)  
*Costa i mare*, 1995  
 Technique mixte sur toile.  
 Signée et datée en bas à droite, et titrée en bas au centre.  
 45,5 x 55 cm. **100 / 200 €**
- 130 CÉLIA** (née au XX<sup>ème</sup>)  
*Composition*, 2004  
 Acrylique sur toile.  
 Signée en bas à gauche, contresignée, titrée et datée au dos.  
 65 x 54 cm. **150 / 200 €**
- 131 ALAIN KLEINMANN** (né en 1953)  
*Sans titre*  
 Technique mixte sur toile.  
 Signée en bas vers la gauche.  
 65 x 81 cm. **300 / 500 €**
- 132 HÉLÈNE DUCLOS** (née en 1974)  
*Sans titre*, 2006  
 Huile sur toile.  
 Signée et datée en bas à droite, contresignée et datée au dos.  
 33 x 22 cm. **150 / 200 €**
- 133 1.BLEU CIEL**  
*Je regarde les fleurs sur mon balcon rouge*, 2004  
 Acrylique sur toile.  
 Signée en bas à droite.  
 101 x 50 cm. **100 / 120 €**
- 134 1.BLEU CIEL**  
*Mais ce jardin, Madame*, 2004  
 Acrylique sur toile.  
 Signée en bas à droite.  
 101 x 50 cm. **100 / 120 €**
- 135 1.VERT POMME**  
*Illusion*, 2003  
 Acrylique sur toile.  
 Signée en bas à gauche.  
 101 x 50 cm. **100 / 120 €**

# JEUDI 7 AVRIL À 18H30

## XX<sup>ÈME</sup> SIÈCLE (LOTS 136 À 391)

---



**136 JEAN PUY** (1876 - 1960)

*Voilier à marée basse*, 1903

Dessin à la mine de plomb et aquarelle sur papier.

Signé des initiales et daté en bas à droite.

22 x 17 cm.

Plis.

200 / 300 €

**137 JEAN PUY** (1876 - 1960)

*Les voiles bleues*, 1914

Pastel sur papier.

Signé et daté en bas à droite.

26 x 20 cm.

Plis.

200 / 300 €

**138 JEAN DUFY** (1888 - 1964)

*Verger*

Mine de plomb sur papier.

Signée en bas à droite.

26,5 x 35 cm.

300 / 400 €

**139 JEAN DUFY** (1888 - 1964)

*Paysage à la charrette*

Encre sur papier.

Signée en bas à droite.

À vue : 26 x 35 cm.

700 / 900 €

**140 JEAN DUFY** (1888 - 1964)

*Le Port*

Encre sur papier.

Signée en bas à droite.

À vue : 23,5 x 31,5 cm.

Légèrement insolée.

700 / 900 €

**141 SERGE FÉRAT** (1881 - 1958)

*Au bord de l'eau*

Gouache aquarellée sur papier.

Signée en bas à droite.

À vue : 34,5 x 23 cm.

Déchirure en haut à droite.

1 500 / 2 000 €

**142 RAYMOND LEGUEULT** (1898 - 1971)

*Le Repos sur la plage*

Aquarelle sur papier collé en plein.

Signée en bas à gauche.

42 x 54 cm.

800 / 1 000 €





**143 MAX JACOB (1876 - 1944)\***

*Intérieur Renaissance au Château de Grammont*

Gouache et aquarelle sur papier.

Signée en bas à droite.

À vue : 37,5 x 52 cm.

Provenance : Collection privée, Paris.

**800 / 1 000 €**

**144. D'APRÈS MAURICE UTRILLO (1883 - 1955)**

*Avenue animée*

Gouache sur fond lithographique.

À vue : 35 x 25,5 cm.

**500 / 800 €**

**145 BERNARD BUFFET (1928 - 1999)**

*Sans titre*

Eau forte.

Signée en bas à droite sur la planche et numérotée en chiffres romains XXVII/XXX.

À vue : 49 x 65 cm.

Traces d'insolation.

**250 / 350 €**

**146 GEORGES-DOMINIQUE ROUAULT (1904 - 2002)\***

*Place d'armes à Annecy (?)*

Aquarelle sur papier.

Signée en bas à droite.

22,5 x 29,5 cm.

**400 / 600 €**

**147 WILLY EISENSCHITZ (1889 - 1974)**

*La Place du village*

Aquarelle sur papier.

Signée en bas à gauche.

À vue : 37,5 x 49,5 cm.

Piqûres.

**250 / 350 €**

**148 MICHEL JOUENNE (né en 1933)**

*Village provençal*

Aquarelle et gouache sur papier.

Signée en bas à droite.

À vue : 54 x 73 cm.

**300 / 500 €**

**149 JEAN BATAIL (né en 1930)**

*Place du village, 1955*

Encre et aquarelle gouachée sur papier.

Signée et datée en bas à droite.

À vue : 31 x 48,5 cm.

**200 / 300 €**

**150 GEORGES KARS (1882 - 1945)**

*Lyon, 1940*

Fusain sur papier.

Signé et daté en bas à gauche, situé et daté à nouveau en bas à droite "28.10.40".

À vue : 41 x 60 cm.

**200 / 300 €**

**151 JACQUES TRUPHÉMUS (né en 1922)**

*Venise, personnages sur le quai, 1959*

Dessin à la mine de plomb sur papier.

Signé et daté en bas à droite.

À vue : 10 x 13,8 cm.

**300 / 500 €**

**152 JACQUES TRUPHÉMUS (né en 1922)**

*Femme à sa toilette, 1961*

Encre sur papier.

Signée et datée en bas à droite.

À vue : 39,5 x 21 cm.

**600 / 800 €**

**153 JEAN CARZOU (1907 - 2000)**

*Femme de profil (carthaginoise), vers 1975*

Mine de plomb et aquarelle sur papier.

Signée en bas à droite.

À vue : 53 x 41,5 cm.

**800 / 1 000 €**

**154 JEAN COCTEAU (1889 - 1963)**

*Le Phare à mi noeux, 1961*

Feutre sur papier.

Signé et daté en bas à droite, annoté "Les Amoretti" sur la droite, au centre.

À vue : 36 x 26,5 cm.

**1 500 / 2 000 €**





**155 DINO ABIDINE** (1913 - 1993)

*Sans titre*

Gouache sur papier.  
Signée en bas à droite.  
100 x 70 cm.  
Salissures.

**1 500 / 2 000 €**

**156 RAYMOND GRANDJEAN** (1929 - 2006)

*Composition*

Aquarelle et traits de mine de plomb sur papier gaufré.  
Signée en bas à gauche.  
À vue : 37 x 26,5 cm.

**250 / 350 €**

**157 SOLOMON ROSSINE** (né en 1937)

*L'enfance de Glacha*, 1994

Pastel sur papier.

Signé et daté en haut à gauche, contresigné, titré et daté au dos.  
74 x 50 cm.

**200 / 300 €**

**158 TONY LONG** (né en 1942)

*Sans titre*, 1977

Mine de plomb sur papier.

Signée et datée en bas à droite dans la marge.  
37,5 x 37,5 cm.

**250 / 350 €**

**159 LOUIS RENARDAT-FACHE** (né en 1948)

*Le café des négociants*, 1971

Gouache sur papier.

Signée et datée en bas à droite et titrée en bas à droite sur le passe-partout.  
À vue : 28,3 x 22 cm.  
Plis.

**300 / 400 €**

**160 LOUIS SEROR** (né en 1943)

*Les deux hommes*, 2000

Encre et gouache sur papier.

Signée et datée en bas à droite.  
À vue : 24 x 31 cm.

**80 / 120 €**

**161 JEAN-PIERRE GIARD** (né en 1957)

*Sans titre*, 1990

Gouache et collage sur papier.

Signé et daté au dos.

À vue : 39 x 29 cm.

**200 / 300 €**

**162 PATRICE GIORDA** (né en 1952)

*Sans titre*

Pastel gras et gouache sur papier.

Signé en bas à droite.

37,5 x 27 cm.

**300 / 500 €**

**163 FRANÇOIS DORIAS** (1855 - 1936)

*Paysage sous la neige au crépuscule*

Huile sur toile.

Signée en bas à droite.

19 x 25 cm.

**400 / 500 €**

**164 EUGÈNE BROUILLARD** (1870 - 1950)

*Portrait de la mère de l'artiste*, 1921

Huile sur toile collée sur carton.

Signée et datée en bas à gauche.

48 x 38,5 cm.

**400 / 600 €**

**165 EUGÈNE BROUILLARD** (1870 - 1950)

*L'Obélisque, Le Troyas, Estérel*, 1910

Huile sur carton.

Signée en bas à droite.

56,5 x 39,5 cm.

*Historique* : Exposition Salon d'Automne 1913.

*Provenance* : Collection particulière, Lyon.

Reproduit page 86 dans l'ouvrage "Eugène Bouillard, Dialogues avec la modernité", par Didier Ranc et Denis Vaginay.

**600 / 800 €**

**166 EUGÈNE BROUILLARD** (1870 - 1950)

*Les bords sauvages*, vers 1935

Technique mixte sur carton.

Signée en bas à droite.

57,5 x 89,7 cm.

*Historique* : Exposition Salon d'Automne 1936.

**800 / 1 200 €**

**167 JEAN-CHARLES CAZIN** (1841 - 1901)\*

*Soleil couchant*

Huile sur toile.

Signée en bas à gauche.

47 x 39 cm.

Accidents en haut vers la gauche.

**800 / 1 000 €**







**168 LUCIEN VICTOR GUIRAND DE SCÉVOLA (1871 - 1950)\***

*Bouquet dans une vasque*

Huile sur toile.

Signée en bas à gauche.

73 x 92 cm.

Lacunes de la matière picturale et accidents.

**1 200 / 1 500 €**

**169 ALEXANDRE SASCHA GARBELL (1903 - 1970)**

*Terrasse de café*

Huile sur toile.

Signée en bas à gauche.

34 x 46 cm.

Provenance : Exposition Garbell - Galerie de la Charité, Lyon, 2004.

**500 / 600 €**

**170 VALENTINE HENRIETTE PRAX (1899 - 1981)**

*Nature morte à la chaise et au bouquet*

Huile sur toile.

Signée en bas à droite.

81 x 60 cm.

Restaurations.

**1 500 / 2 000 €**



**171 EUGÈNE BABOULÈNE (1905 - 1994)**

*Bouquet de fleurs*

Huile sur toile.

Signée en bas à droite.

55 x 46 cm.

**1 500 / 2 000 €**

**172 PAUL-ÉMILE PISSARRO (1884-1972)**

*Automne dans les bois*

Huile sur toile.

Signée en bas à gauche.

Contresignée, titrée au dos.

46 x 55 cm.

**3 000 / 4 000 €**

**173 PIERRE EUGÈNE MONTÉZIN (1874 - 1946)**

*Barques à St-Mammès*

Huile sur toile.

Signée en bas à gauche.

30,5 x 69 cm.

**6 000 / 8 000 €**



\* En collaboration avec le cabinet Jean-Francis Gaud - Diplômé Commissaire-Preneur - 3 rue Rossini - 75009 Paris - Tél : 01 45 51 40 52 - www.jeanfrancisgaud.com



**174 JEAN COUTY** (1907-1991)

*Les toits dans les arbres*

Huile sur toile.

Signée en bas à droite.

Contresignée au dos.

73 x 60 cm

**3 000 / 4 000 €**

**175 JEAN FUSARO** (né en 1925)

*Canal en Hollande*

Huile sur toile.

Signée en bas à droite, contresignée et titrée au dos.

27,2 x 35,1 cm.

**1 500 / 2 000 €**

**176 JEAN FUSARO** (né en 1925)

*Canal à Zwolle (Pays-Bas)*, 1963

Huile sur toile.

Signée en bas à droite, contresignée, titrée et datée au dos.

73 x 92 cm.

**3 500 / 4 500 €**

**177 JEAN FUSARO** (né en 1925)

*Nice sous la pluie*

Huile sur toile.

Signée en bas à droite et titré au dos.

33 x 55 cm.

**4 000 / 5 000 €**



**178 JEAN FUSARO** (né en 1925)

*Le Billard*, 1976

Huile sur toile.

Signée en bas à droite, contresignée, datée  
et titrée au dos.

33 x 46 cm.

4 000 / 5 000 €



178



180

**179 ANDRÉ COTTAVOZ** (1922-2012)

*Les inondations de Paris*

Huile sur panneau.

Signée en bas à gauche.

18 x 31 cm.

600 / 800 €

**180 ANDRÉ COTTAVOZ** (1922 - 2012)

*La maison du peintre*, 1953 (?)

Huile sur toile.

Signée et datée en bas à droite.

38 x 52 cm.

2 000 / 3 000 €

**181 ANDRÉ COTTAVOZ** (1922 - 2012)

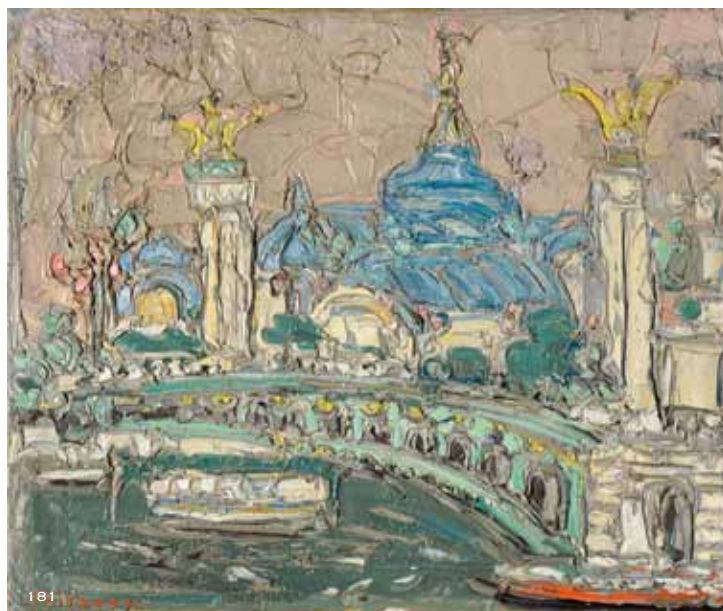
*Le Pont Alexandre III*

Huile sur toile.

Signée en bas à gauche, contresignée et titrée au dos.

46 x 55 cm.

3 000 / 4 000 €



181



**182 YVES BRAYER** (1907 - 1990)

*Le Forum de Rome*

Huile sur toile.

Signée en bas à droite et titrée au dos.

46 x 65 cm.

**3 500 / 4 500 €**

**183 JACQUES LESCOULIÉ** (né en 1935)

*Lyon, 1990*

Huile sur toile.

Signée et datée en bas à droite, contresignée, titrée et datée au dos.

100 x 250 cm.

**2 000 / 3 000 €**

**184 JACQUES LESCOULIÉ** (né en 1935)

*Marché Saint-Antoine, Lyon, 1990*

Huile sur toile.

Signée en bas à droite, contresignée, titrée et datée au dos.

150 x 150 cm.

**2 000 / 3 000 €**

**185 ÉDOUARD JOSEPH GOERG** (1893 - 1969)

*L'Offrande du vendredi saint, 1961*

Huile sur toile.

Signée en bas à droite, contresignée, titrée et datée au dos.

81 x 65 cm.

**3 000 / 4 000 €**

**186 CHARLES LAPICQUE** (1898 - 1988)

*Personnage*

Huile sur carton.

Signée en haut à gauche.

À vue : 28.5 x 19.5 cm.

**Illustration page 21**

**800 / 1 000 €**

**187 ERICH SCHMID** (1908 - 1984)

*Façade de palais, 1962*

Huile sur toile.

Signée et datée en bas à gauche.

60 x 73 cm.

**800 / 1 200 €**



**188 ALEXANDRE SASCHA GARBELL** (1903 - 1970)

*L'Esplanade*

Huile sur toile.

Signée en bas à droite.

65 x 93 cm.

**300 / 400 €**





**189 YVON TAILLANDIER** (né en 1926)  
*Sans titre*  
 Acrylique sur papier.  
 Signée des initiales en bas à gauche.  
 À vue : 63 x 49 cm.

300 / 500 €



**195 MICHEL MALY** (né en 1936)  
*La Dame en bleu*  
 Huile sur toile.  
 Signée en bas à droite et titré au dos.  
 33 x 46 cm.

800 / 1 000 €

**190 JEAN VIOLLIER** (1896 - 1985)  
*La Rue Porte Saint Denis, 1957*  
 Huile sur toile.  
 Signée et datée en bas à gauche, contresignée, titrée et datée au dos.  
 Porte le numéro "n°260" au dos.  
 27 x 41 cm.  
 Soulèvements et lacunes de la matière picturale.

400 / 600 €

**191 JEAN CAYATTE** (1907 - 1989)  
*Composition, vers 1960*  
 Huile sur toile.  
 Signée en bas à gauche.  
 55 x 38 cm.

200 / 400 €

**192 PIERRE COQUET** (né en 1926)  
*Nature morte aux citrons*  
 Huile sur panneau.  
 Signée en bas à gauche.  
 À vue : 39 x 63 cm.

300 / 400 €

**193 PIERRE COQUET** (né en 1926)  
*Belleville*  
 Huile sur papier.  
 Signée en bas à droite et titrée au dos.  
 49 x 65 cm.  
 Au dos : Cachet de la Galerie Romanet.

300 / 500 €

**194 SOLOMON ROSSINE** (né en 1937)  
*Le Chasseur*  
 Huile sur toile.  
 Signée en haut à gauche et titrée au dos.  
 97 x 57 cm.

600 / 800 €



**196 MICHEL MALY** (né en 1936)  
*San Fransisco Downtown*  
 Huile sur toile.  
 Signée en bas à droite.  
 65 x 50,2 cm.

1 000 / 1 500 €

**197 YVONNE CANU** (1921 - 2007)

*Saint-Tropez, Le port*

Huile sur toile.

Signée en bas à droite, contresignée, titrée et numérotée 773 au dos.

46 x 55 cm.

**3 000 / 4 000 €**

**198 YVONNE CANU** (1921 - 2007)

*Saint-Tropez, La fête*

Huile sur toile.

Signée en bas à droite, contresignée, titrée et numérotée 449 au dos.

40 x 46 cm.

**3 000 / 4 000 €**

**199 MARYAN** (1927 - 1977)

*Le Chat, 1956*

Huile sur toile.

Signée et datée en bas à gauche.

81 x 65 cm.

**4 500 / 5 000 €**

**200 ANDRÉ FIOLE** (1915 - 1999)

*Composition au dripping*

Huile sur toile.

Signée en haut à droite et contresignée au dos.

64 x 54 cm.

**2 000 / 2 500 €**

**201 PHILIPPE ARTIAS** (Saby-Viricel d'Artias) (1912 - 2002)

*Anatomie d'un corps, 1974*

Acrylique sur toile.

Signée et datée en bas à droite.

81 x 65 cm.

**1 000 / 1 500 €**

**202 JOANNÈS VEIMBERG** (1918 - 1982)

*Sous les parasols*

Huile sur panneau.

Signée en bas vers la droite.

45 x 59 cm.

**600 / 800 €**



**203 CLAUDE SCHURR** (1921-2014)

*Le vase espagnol*

Huile sur toile.

Signée en bas à gauche et contresignée et titrée au dos.

92 x 73 cm.

**600 / 800 €**





**204 DOCUMENTATION SALVADOR DALÍ (1904-1989)**

*Toros*  
Envoi et signature de Dalí sur carte postale en couleurs.  
10 x 15 cm.

50 / 100 €

**205 ANONYME DU XX<sup>ÈME</sup> SIÈCLE**

*Picasso à table avec des amis*  
Tirage argentique noir et blanc sur papier.  
Signature de Picasso en bas à droite à l'encre bleue.  
17,8 x 15,2 cm.

150 / 300 €

**206 DOCUMENTATION SALVADOR DALÍ (1904-1989)**

Carte postale "España Típica"  
Signée par Dalí.  
10,5 x 15 cm.

200 / 300 €

**207 DOCUMENTATION SALVADOR DALÍ (1904-1989)**

*Revue Gaceta Ilustrada*  
Signée et datée 1957 par Dalí.  
36,5 x 28 cm.  
Plis et déchirures.

200 / 300 €



**208 DOCUMENTATION SALVADOR DALÍ (1904-1989)**

Disque 33 cm de Federico Garcia Lorca et Luis de Gongora dans sa pochette d'origine.  
Signé à l'intérieur par Dalí.  
31 x 31 cm.

200 / 300 €

**209 DOCUMENTATION SALVADOR DALÍ (1904-1989)**

*Salvador Dalí*  
Ensemble de diapositives en couleur ayant pour sujet Salvador Dalí entre 1963 et 1974 (33 images) en Espagne.  
Le tout dans un charriot et emboîtement carton.  
6 x 6 x 21,5 cm.

1 500 / 2 000 €

**210 SALVADOR DALÍ (1904-1989)**

*Ballet Russe de Monte-Carlo, 1945*  
Dessin à l'encre représentant des fourmis sur revue imprimée du ballet russe de Monte Carlo.  
Signée, dédicacée et datée 1945 par Dalí.  
31,5 x 23,5 cm.  
Petites déchirures.

1 500 / 2 000 €



**211 SALVADOR DALÍ (1904-1989)**

*Sopar Palinia*  
Dessin à l'encre sur carton imprimé.  
Signé par Dalí et Gala.  
Dédicacé et daté 23 novembre 1974.  
34 x 21 cm.

2 000 / 3 000 €



**212 SALVADOR DALÍ (1904-1989)**

*Reflection (SIC), 1968*  
Peinture originale au motif d'une fourmi et inscription sur cendrier en porcelaine blanche édité pour Air-India par la Maison Teissonnière à Limoges.  
Signé et daté par Dalí sous le cendrier.  
H. 8,5 cm - D. 12 cm.

1 500 / 2 000 €

# RAOUL DUFY

## LA BARBUE



213

**213 RAOUL DUFY** (1877 - 1953) \*

*La Barbue*, 1924

Aquarelle sur papier vergé.

Cachet de l'atelier en bas à gauche, et titrée et datée au dos.

41 x 60 cm.

Provenance : Galerie de Frenne-Kleinmann, Paris ; Collection privée, Paris.

Nous remercions Fanny Guillon-Lafaille qui a aimablement confirmé l'authenticité de cette œuvre, qui sera incluse au Catalogue Raisonné actuellement en préparation.

10 000 / 12 000 €

\* En collaboration avec le cabinet Jean-François Gaud - Diplômé Commissaire-Preneur - 3 rue Rossini - 75009 Paris - Tél : 01 45 51 40 52 - [www.jeanfranciscgaud.com](http://www.jeanfranciscgaud.com)





**214 ALBERT ZAVARO** (né en 1925)

*Nu rose*  
Huile sur toile.  
Signée en bas à gauche.  
61 x 73 cm.

300 / 400 €

**215 ALBERT ZAVARO** (né en 1925)

*Paysage*  
Huile sur toile.  
Signée en bas à droite.  
60 x 73 cm.

300 / 500 €

**216 JEAN-PHILIPPE AUBANEL** (né en 1953)

*Le cheval rouge*, 1980  
Acrylique sur carton collé sur toile.  
Signée et datée en bas à droite.  
Contresignée, datée et titrée au dos.  
70 x 100 cm.

200 / 300 €



**217 JEAN-PHILIPPE AUBANEL** (né en 1953)

*Paysage de la Drôme*, 1980  
Acrylique sur carton collé sur toile.  
Signée et datée en bas à droite.  
Contresignée, datée et titrée au dos.  
70 x 100 cm.

300 / 400 €

**218 JEAN-PHILIPPE AUBANEL** (né en 1953)

*Rock'n Roll Nok*, 2007  
Technique mixte et estampe sur papier.  
Signée, datée en bas à gauche.  
Titrée en bas au centre.  
Numérotée 5/5 en bas à droite.  
À vue : 58 x 46 cm.

150 / 200 €

**Illustration page 26**

**219 JEAN-PHILIPPE AUBANEL** (né en 1953)

*Rock'n Roll Nok*, 2007  
Technique mixte et estampe sur papier.  
Signée, datée en bas à gauche.  
Titrée en bas au centre.  
Numérotée 4/5 en bas à droite.  
À vue : 58 x 46 cm.

150 / 200 €

**220 JEAN-PHILIPPE AUBANEL** (né en 1953)

*Rock'n Roll Nok*, 2007  
Technique mixte et estampe sur papier.  
Signée, datée en bas à gauche.  
Titrée en bas au centre.  
Numérotée 2/5 en bas à droite.  
À vue : 58 x 46 cm.

150 / 200 €

**221 JEAN-PHILIPPE AUBANEL** (né en 1953)

*Autoface-profil*, 2001  
Peinture sur papier.  
Signée et datée en bas à droite.  
Titrée en bas au centre.  
À vue : 99 x 69 cm.

300 / 400 €

**Illustration page 26**



218

**222 JEAN-PHILIPPE AUBANEL** (né en 1953)

*Visage*, 1999

Peinture sur papier.

Signée et datée en bas à droite.

À vue : 99 x 69 cm.



221

**224 ALAIN DEMOND** (né en 1952)

*La Cabane sur le port*

Huile sur toile.

Signée en bas à gauche et titrée au dos.

81 x 117 cm.

300 / 400 €

600 / 800 €



222

**225 BLASCO MENTOR** (1919 - 2003)

*Bouquet aux tulipes*, 1992

Huile sur toile.

Signée et datée en bas à droite, contresignée, titrée et datée au dos.

73 x 54 cm.

300 / 400 €

1 500 / 1 800 €



226

**226 JEAN RUSTIN** (1928 - 2013)

*Personnages assis et couchés*, 1973

Huile sur toile.

Signée et datée en bas à gauche, contresignée, titrée et datée au dos.

73,5 x 92 cm.

2 500 / 3 500 €



227

**227 LOUIS CANE** (né en 1943)

*Sans titre*, 1980

Huile sur toile.

Signée et datée en haut à droite, contresignée et datée au dos.

150 x 150 cm.

2 000 / 3 000 €



**228 FRÉDÉRIC BENRATH (1930-2007)**

*Sans titre*, 1975

Huile sur toile.

Signée et datée au dos.

116 x 89 cm.

Au dos, Etiquettes d'expositions : Musée Cantini, Marseille, 1977 et Abbaye de Beaulieu en Rouergue, 1985.

**2 000 / 2 500 €**

**229 HAKKI ANLI (1906 - 1990)**

*Composition*, 1961

Huile sur toile.

Signée et datée en bas à droite.

66 x 81 cm.

**6 000 / 8 000 €**

**230 OMAR EL NAGDI (1931-)**

*Jeune fille assise*, 1991

Technique mixte sur toile.

Signée et datée en bas à droite ainsi qu'en haut à droite.

57 x 36 cm.

**8 000 / 10 000 €**

228

**232 JAMES GUITET (1925 - 2010)**

*20F.8.69*, 1969

Huile sur toile.

Signée et datée en bas à droite.

73 x 60 cm.

**1 500 / 2 000 €**

**233 STÉPHANE GISCLARD (né en 1966)**

*Souvenirs*

Acrylique sur toile.

Signée en bas à droite et titrée au dos.

89 x 116 cm.

**1 200 / 1 500 €**

**234 ARAMOV (1901 - 1991)**

*L'Effort dans la ville*

Huile sur carton.

Signée en bas à droite, contresignée et titrée au dos.

70 x 56 cm.

**800 / 1 000 €**

**235 DANIEL GLORIA (1908 - 1989)**

*Sans titre*, 1960

Mosaïque de minéraux sur ciment.

51 x 41 cm.

**300 / 400 €**

**236 DANIEL GLORIA (1908 - 1989)**

*Sans titre*, 1964

Mosaïque de minéraux sur ciment.

35 x 21 cm.

**200 / 300 €**

**237 DANIEL GLORIA (1908 - 1989)**

*Sans titre*, 1970

Mosaïque de minéraux sur ciment montée sur piètement métallique.

83 x 40 cm.

**400 / 600 €**

**238 DANIEL GLORIA (1908 - 1989)**

*Sans titre*, 1975

Mosaïque de minéraux sur ciment.

35 x 28 cm.

**200 / 300 €**



233



**239 DANIEL GLORIA (1908 - 1989)**

*Sans titre*, 1985  
Mosaïque de minéraux sur ciment.  
Signée au dos.  
47 x 28 cm.

250 / 350 €

**240 REVOL (XX<sup>ème</sup> siècle)**

*Costume flamand*, 1991  
Huile sur toile.  
Signée et datée en bas à droite, contresignée, titrée et datée au dos.  
92 x 73 cm.

300 / 400 €

**241 JIM LÉON (1938 - 2002)**

*Baigneuses sur les falaises*, 1998  
Huile sur toile.  
Signée et datée en bas à droite.  
41 x 27 cm.

500 / 600 €

**242 ÉDOUARD PONCET-DUQUAIRE (né en 1948)**

*Sans titre*, 1994  
Huile sur toile.  
Signée en bas à gauche, contresignée et datée au dos.  
46 x 38 cm.

200 / 300 €

**243 PIERRE PÉCOUD (1944-2006)**

*Sans titre*, 1994  
Assemblage de bois peint, toile et manilles.  
Signé et daté au dos.  
58 x 122 cm.

500 / 800 €

**244 PIERRE PÉCOUD (1944-2006)**

*Sans titre*, 1994  
Assemblage de bois peint, toile et manilles.  
Signé et daté au dos.  
81 x 105 cm.

500 / 800 €

**245 ASTOLFO ZINGARO (né en 1931)**

*Bols*, 1996  
Huile sur isorel et bois.  
Signée en bas à droite, signée, titrée et datée au dos.  
36 x 55,5 cm.

200 / 300 €

**246 GILBERT PASTOR (1932 - 2015)**

*Fillette et son jouet*  
Huile sur carton.  
Signée en bas à droite.  
55 x 43,5 cm.

200 / 300 €



# BERNARD BUFFET

## DAHLIAS ET IRIS DANS UN PICHET

### OMBELLES BLEUES DANS UN VASE



**247 BERNARD BUFFET (1928-1999) \***

*Dahlias et iris dans un pichet*

Huile sur isorel.

Signée en bas à droite et datée 1969.

24 x 19 cm.

Certificat de la Galerie Maurice Garnier.

**20 000 / 25 000 €**

**248 BERNARD BUFFET (1928-1999) \***

*Ombelles bleues dans un vase*

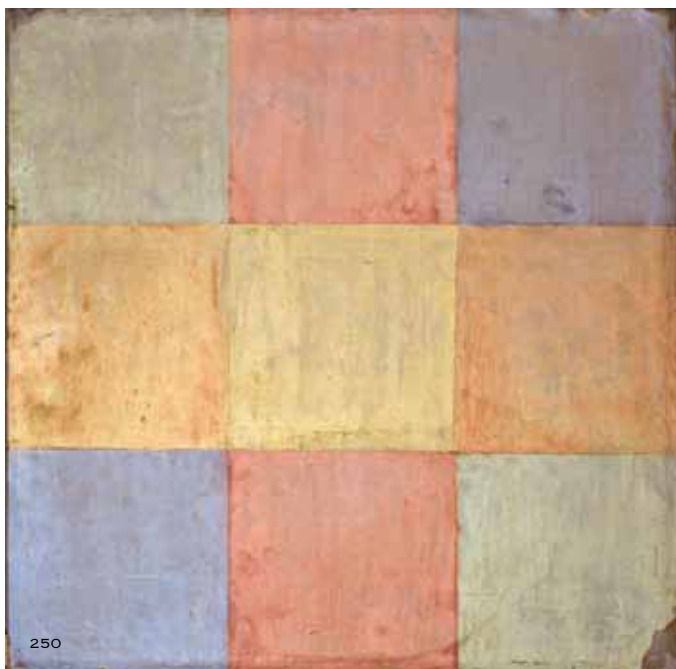
Huile sur isorel.

Signée en haut à droite et datée 1969.

24 x 19 cm.

Certificat de la Galerie Maurice Garnier.

**20 000 / 25 000 €**



**249 ARMAND AVRIL** (né en 1926)

*Sans titre*, vers 1999

Huile sur un sac d'emballage de ciment en papier.

Signée et dédiée "Pour Nathalie" en bas, contresignée et dédiée au dos.  
78 x 57,5 cm. **300 / 500 €**

**250 STÉPHANE BRACONNIER** (1958 - 2015)

*Le pas*, 1997

Cire et pigments sur matériau composite.

Signé, titré et daté au dos.

39,5 x 40 x 6,3 cm.

Accidents en périphérie.

**400 / 500 €**

**251 CHRISTOPHE RONEL** (né en 1964)

*La Marchande de succulentes*

Acrylique sur toile.

Signée en bas à gauche, contresignée et titrée au dos.  
60 x 60 cm. **800 / 1 000 €**

**252 CARLOS BOIX** (né en 1949)

*Sans titre*

Huile sur toile.

Signée en bas à droite.

80 x 120 cm. **1 200 / 1 500 €**

**253 DANIEL TILLIER** (né en 1958)

*11 Septembre, 2001 ?*

Acrylique sur toile.

Signée, titrée et datée au dos.

48 x 48 cm. **800 / 1 000 €**

**254 WU JHYCHENG** (Où) (né en 1961)

*Regard sur Monnet I*, 2000

Huile sur toile.

Signée et datée en bas à droite, titrée au dos.

73 x 60 cm.

Au dos : Porte une étiquette de l'atelier de l'artiste. **200 / 300 €**

**255 CRISTINA TAVARES** (née en 1961)

*Sans titre*, 2001

Technique mixte sur papier.

Signée et datée en bas à droite.

À vue : 29 x 38,7 cm. **100 / 200 €**

**256 MIRALLES** (né au XX<sup>ème</sup> siècle)

*L'action toute neuve*, 2006

Huile sur toile.

Signée en bas à droite, contresignée, titrée et datée au dos.

55 x 46 cm. **300 / 500 €**



252



**257 CHU TEH-CHUN** (1920-2014)

*Saison bleue*, 2006

Livre d'artiste dans emboîtement en plexiglass.

Edition Jacques Boulan.

Papier Japon et papier Rives.

Livre signé par l'artiste.

Comprenant 6 lithographies originales en couleurs, toutes signées par l'artiste et numérotées.

Exemplaire EA 9/15.

Dimensions des lithographies : 41 x 30,5 cm.

Dimensions du livre : 45 x 35 cm.

Dimensions de l'emboîtement : 48 x 38 x 5,5 cm.

(Éclat au plexiglass)

**6 000 / 8 000 €**

**258 A-SUN WU** (né en 1942)

*Composition*, 2007

Technique mixte sur toile.

Signée et datée en bas à gauche.

54 x 46 cm.

**3 000 / 4 000 €**

**259 MICHÈLE DESTARAC** (née n en 1943)

*Rigolo pas gigolo*, 2007

Huile sur toile.

Signée, datée en bas à gauche.

Contresignée, datée, titrée au dos.

146 x 114 cm.

**3 000 / 4 000 €**

**260 ADRIEN SEGUIN** (1926 - 2005)

*Nature morte au coq*, 2004

Acrylique sur toile.

Signée et datée en haut à gauche.

81 x 65 cm.

**1 000 / 1 200 €**

**261 HUMBERTO POBLETE-BUSTAMANTE** (né en 1966)

*Open the door*, 2009

Huile sur toile.

Signée, titrée, située "London" et datée au dos.

76 x 102 cm.

**1 000 / 1 200 €**

**262 EDUARDO ZAMORA** (né en 1942)

*Les mains*, 2009

Huile sur toile.

Signée et datée en bas à droite, contresignée et datée au dos.

46 x 55 cm.

**1 000 / 1 200 €**

**263 ANDRÉ BROT** (1923-2012)

*Vision hivernale*

Huile sur toile.

Signée en bas à droite.

116 x 81 cm.

**800 / 1 000 €**



264

**264 JEAN DEPARA (1928 - 1997)**

*Afro Negro Night Club*, c. 1960

Tirage argentique.

Empreinte à l'encre au verso.

50 x 40 cm.

1 000 / 1 500 €



265

**265 MALICK SIDIBE (1936 - )**

*Vues de dos* (2003-2006)

Tirage argentique sur papier baryté.

Signé, titré et daté en bas dans la marge.

40 x 50 cm.

Provenance : Musée des arts derniers, collection privée.

1 500 / 2 500 €



266

**266 MALICK SIDIBE (1936 - )**

*Le guitariste et son camarade* (1975-2006)

Tirage argentique sur papier baryté.

Signé, titré et daté en bas dans la marge.

68 x 68 cm.

Provenance : musée des arts derniers, collection privée.

2 500 / 3 500 €

**267 SOLY CISSÉ (1969 - )**

*Fécondités*, 2015

Technique mixte sur papier.

Signé et daté.

50 x 65 cm.

Provenance : Acquis directement auprès de l'artiste par l'actuel propriétaire.

1 200 / 2 200 €

**268 SOLY CISSÉ (1969 - )**

*Les initiés*, 2016

Collage sur papier.

Signé et daté.

50 x 65 cm.

Provenance : Acquis directement auprès de l'artiste par l'actuel propriétaire.

1 200 / 2 200 €

**269 LILANGA DI NYAMA (1934 - 2005)**

*Sans titre*, 1999

Huile sur toile.

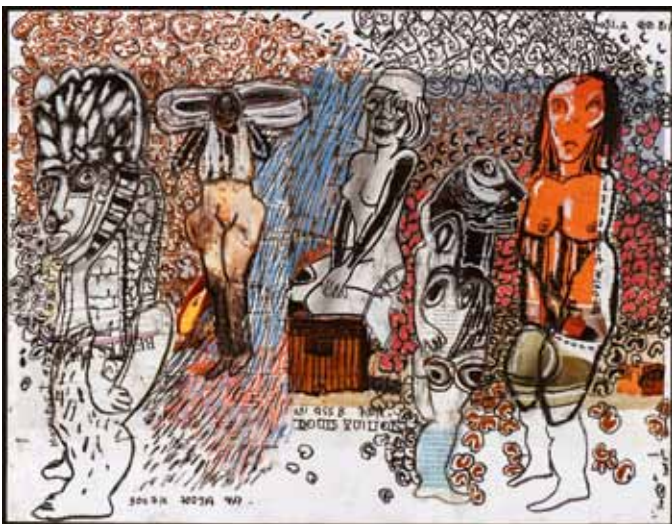
Signée en bas à droite.

100 x 100 cm.

Accompagnée du certificat d'authenticité.

Provenance : Acquis directement auprès de l'artiste par l'actuel propriétaire.

3 500 / 4 500 €



267



268



**270 BRUCE CLARKE** (1959 - )

*Fall of the rising classes*, 2015  
Aquarelle et collage sur papier.  
Signée et datée en bas à droite.  
90 x 40 cm.

1 000 / 1 500 €

**271 EDOSA OGUIOGO** (1961 - )

*Joy Series*, 2015  
Huile sur toile.  
Signée et datée.  
50 x 57 cm.

8 000 / 9 000 €

**272 ALEX NWOKOLO** (1963 - )

*Balogun Market 2*, 2016  
Huile sur toile.  
106 x 101 cm.

5 000 / 6 000 €

**273 NYEMIKE ONWUKA** (1972 - )

*First Step (on her wedding day series)*, 2010-2014  
Technique mixte sur toile.  
Signée et datée.  
182 x 106 cm.

5 000 / 6 000 €

**274 NYEMIKE ONWUKA** (1972 - )

*Encased (Conversation series)*, 2014  
Technique mixte sur toile.  
Signée et datée.  
182 x 106 cm.

5 000 / 6 000 €

**275 BODO** (1953 - )

*Paris ville d'or*, 2013  
Huile sur toile.  
Signée du monogramme, datée et annotée en bas à droite "art bodo 2016".  
114,5 x 180 cm.  
Provenance : Acquis directement auprès de l'artiste par l'actuel propriétaire.

4 000 / 6 000 €



276

**276 ABLADE GLOVER** (1934 - )

*Jubilation*, 2007  
Huile sur toile.  
Signée et datée "Glo 07".  
120 x 91 cm.

8 000 / 10 000 €



275



**284 DEMBA CAMARA (1970 - )**

*Sans titre*, 2010  
Deux sculptures en bois, peinture.

64 x 28 x 17 cm.

Provenance : Acquis directement auprès de l'artiste par l'actuel propriétaire.

1 500 / 2 500 €

**285 FRANCIS UDUH (1963 - )**

*Morning Stretch*, 2015

Bois d'ébène.

H. 226 cm.

8 000 / 9 000 €

**286 SEYNI AWA CAMARA (1945 - )**

*La fille désirée*, 2003

Sculpture en terre cuite.

110 x 32 x 29 cm.

Provenance : Acquis directement auprès de l'artiste par l'actuel propriétaire.

9 000 / 10 000 €

**287 BODYS ISEK KINGELEZ (1948 - )**

*Koss*, 2010

Sculpture, technique mixte.

52 x 19 x 25 cm.

Accompagnée d'un certificat d'authenticité.

7 000 / 9 000 €

**288 NDARY LO (1961 - )**

*Le Marcheur*, 2005

Fer.

120 x 60 x 25 cm.

Provenance : Acquis directement auprès de l'artiste par l'actuel propriétaire.

9 000 / 10 000 €

**277 CHÉRI SAMBA (1956 - )**

*Dans le monde des jaloux*, 1999

Acrylique sur toile.

Signée du monogramme et datée en bas à droite, annotations.

97 x 78 cm.

Provenance : Acquis directement auprès de l'artiste par l'actuel propriétaire.

8 000 / 12 000 €

**278 CHÉRI SAMBA (1956 - )**

*Le pont cassé*, 2001

Acrylique sur toile.

101 x 150 cm.

Accompagné du certificat d'authenticité.

Provenance : Acquis directement auprès de l'artiste par l'actuel propriétaire.

10 000 / 14 000 €

**279 KOLADE OSHINOWO (1948 - )**

*At the Party...*, 2012

Technique mixte sur toile.

102 x 92 cm.

12 000 / 14 000 €

**280 CHÉRI CHERIN (1955 - )**

*Crise*, 2009

Acrylique sur toile.

Monogrammée et datée en bas à droite "Cheri Cherin 2009".

Provenance : Acquis directement auprès de l'artiste par l'actuel propriétaire.

8 000 / 9 000 €

**281 MOKÉ (1950 - 2001)**

*La joie de la voiture*, 1981

Acrylique sur sac de farine.

Signée du monogramme, datée et annotée en bas à gauche «art-p».

82 x 100 cm.

Provenance : Acquis directement auprès de l'artiste par l'actuel propriétaire.

7 000 / 9 000 €

**282 SIRIKI KY (1953 - )**

*La Famille*, 2010

Bronze à patine dorée.

43 x 21 x 7 cm.

Provenance : Acquis directement auprès de l'artiste par l'actuel propriétaire.

1 500 / 2 000 €

**283 EL LOKO (1950 - )**

*Alphabet cosmique, kowest, stèle II*, 2010

Monogrammée, datée et titrée sous le socle "El Loko, 2010, Kowest, stèle II".

2 000 / 3 000 €



**289 LALIQUE FRANCE**

Cadre porte-photo en verre moulé pressé blanc transparent. Signé.

H. 24 cm - L. 20 cm.

Petits éclats en bordure.

100 / 150 €



**290 LALIQUE FRANCE**

Vase modèle "Sylvie" en verre moulé pressé blanc satiné, avec son porte-bouquet. Signé.  
H. 22 cm. **150 / 200 €**

**291 LALIQUE FRANCE**

Sujet décoratif "Chat au repos" en verre moulé pressé blanc satiné. Signé.  
H. 9,5 cm - L. 23 cm. **150 / 200 €**

**292 LALIQUE FRANCE**

Vase modèle "Bacchantes" en verre moulé pressé blanc transparent. Epreuve d'essai non commercialisée, défauts. Non signé.  
H. 24 cm.  
*Bibliographie : Modèle n° 997 du catalogue Lalique.* **200 / 300 €**  
*Illustration page 34*

**293 LEGRAS**

Vase en verre vert à décor de fleurs, rehauts or. Signé.  
H. 14,6 cm. **200 / 300 €**

**294 MULLER**

Pied de lampe de forme balustre en verre gravé à l'acide à décor de paysage noir sur fond rouge. Signé.  
H. 40 cm. **200 / 300 €**

**295 DAUM**

Petit gobelet ovale en verre gravé à l'acide et émaillé doré à décor floral sur fond givré. Signé.  
H. 3 cm. **150 / 200 €**

**296 DAUM**

Vase de forme quadrangulaire en verre gravé à l'acide et émaillé doré à décor de fleurs sur fond givré. Signé.  
H. 11 cm. **200 / 300 €**

**297 DAUM**

Vase de forme tulipe à large piédouche en verre gravé à l'acide et émaillé à décor polychrome de paysage de neige sur fond jaune marbré. Signé.  
H. 12 cm. **1 500 / 1 800 €**

**298 GALLÉ**

Soliflore en verre gravé à l'acide à décor floral bleu sur fond bleu pâle. Signé.  
H. 18 cm.  
Accident au col. **200 / 300 €**

**299 GALLÉ**

Vase piriforme à petit col en verre gravé à l'acide à décor floral rouge sur fond jaune. Signé.  
H. 11 cm. **200 / 300 €**

**300 GALLÉ**

Vase de forme balustre sur piédouche en verre gravé à l'acide à décor floral marron sur fond jaune. Signé.  
H. 14 cm. **200 / 300 €**

**301 GALLÉ**

Vase de forme cylindrique bombée en verre gravé à l'acide à décor de glycines violettes sur fond gris. Signé.  
H. 13 cm. **250 / 300 €**

**302 GALLÉ**

Vase de forme boule en verre gravé à l'acide à décor floral rouge sur fond jaune. Signé.  
H. 12 cm. **300 / 400 €**

**303 GALLÉ**

Coupe ronde sur piédouche en verre gravé à l'acide à décor floral rouge sur fond jaune. Signée.  
D. 27 cm. **300 / 400 €**

**304 GALLÉ**

Vase de forme conique à col étiré en verre gravé à l'acide à décor de paysage bleu foncé sur fond bleu pâle. Signé.  
H. 13 cm. **300 / 400 €**

**305 GALLÉ**

Vase de forme boule à col droit en verre gravé à l'acide à décor de nénuphars bleus sur fond jaune, monté d'origine en veilleuse. Signé.  
H. 10 cm. **300 / 400 €**



**306 GALLÉ**

Soliflore en verre gravé à l'acide à décor floral brun sur fond jaune. Signé.  
H. 18 cm. **200 / 300 €**

*Illustration page 35*

**307 EMILE GALLÉ (1846-1904)**

Flacon de forme bombée sur piedouche en verre émaillé et doré à décor floral sur fond marbré. Manque le bouchon. Signé.

H. 5 cm. **500 / 600 €**

*Illustration page 35*

**308 GALLÉ**

Vase de forme conique à col ouvert en verre gravé à l'acide à décor de paysage bordeaux sur fond jaune. Signé.

H. 33 cm. **600 / 700 €**

**309 GALLÉ**

Vase de forme cylindrique à col ouvert en verre gravé à l'acide à décor de fleurs des champs marron sur fond rosé. Signé.

H. 70 cm. **1 000 / 1 200 €**

**310 GALLÉ**

Vase de forme gourde à col oeillet à bords étirés à la pince en verre gravé à l'acide à décor de paysage de lac, forêt et montagnes dans les tons de bleu nuancé sur fond jaune. Signé.

H. 23 cm. **1 500 / 2 000 €**

**311 GALLÉ**

Vase de forme ovoïde à petit col en verre gravé à l'acide à décor de lac de Côte dans les tons de bleu foncé sur fond bleu clair et jaune nuancés. Signé.

H. 34 cm.  
*Bibliographie : Modèle répertorié page 200 dans Gallé, le verre par A. Duncan et G. de Bartha, Éd. Bibliothèque des arts 1984.* **8 000 / 10 000 €**

**312 CLAUDIUS LIHOSSIER (1893-1953)**

Vase de forme conique en dinanderie à décor abstrait dans les tons de rouge et nuances d'argent. Signé.

H. 14 cm. **800 / 1 000 €**

**313 VAL SAINT LAMBERT**

Vase de forme cylindrique en cristal bleu à décor d'une frise d'après l'antique gravée en relief à l'acide sur fond vermiculé, métallisé au cuivre. Non signé.

H. 30 cm. **300 / 400 €**

**314 ADA LOUMANI (né en 1959)**

Vase de forme cylindrique en verre soufflé polychrome à décor stylisé de corps nus. Non signé.

H. 35 cm. **300 / 500 €**

**315 LONGWY**

Plat rond en céramique à émaux polychromes à décor floral stylisé. Signé.

D. 17 cm. **80 / 100 €**

**316 LONGWY**

Plat rond en céramique à émaux polychromes à décor central d'oiseau de paradis. Signé, titré Fantaisie, décor de Gabet, n° 1/75.

D. 37 cm. **150 / 300 €**

**317 LONGWY**

Vase de forme boule en céramique à émaux polychromes à décor floral stylisé. Signé.

H. 24 cm. **400 / 500 €**

**318 TAIZÉ**

Vase de forme bulbe en grès à glaçure beige à reflets rouges. Marqué Taizé, empreinte d'un M (Montmollin ?) et cachet rond avec croix.

H. 36 cm. **200 / 300 €**

**319 SAINT JEAN-DU-DÉSERT / LÉON HAFFNER (1881-1972)**

Vasque sur piedouche en céramique polychrome à décor de voiliers. Signée.

H. 42 cm - D. 50 cm. **200 / 300 €**

**320 RENÉ HERBST** (1891-1982)

Ensemble en céramique à décor géométrique émaillé vert et rouge comprenant un pichet à anse plate et un plat de présentation. Marqué en dessous Cusenier et monogrammé RH.

H. 27 cm - D. 30 cm.

Ce modèle figurait à l'Exposition de 1925 sur le stand de la maison Cusenier.

**300 / 400 €**

**321 PRIMAVERA**

Grand vase de forme cylindrique galbée en céramique marbrée vert et marron. Signé.

H. 45 cm.

**300 / 400 €**

**322 PRIMAVERA, ATTRIBUÉ À**

Vase de forme bombée à col droit en céramique polychrome à décor de personnages et fleurs sur fond beige.

H. 35 cm.

**500 / 600 €**

**323 FIVES LILLE**

Garniture en faïence dans les tons de vert nuancé :

Paire de vases hauts à trois anses en applique. H. 35 cm.

Cache-pot d'après le modèle "Chalmont" dessiné par Hector Guimard.

H. 22 cm.

Signés. Quelques petits fêles.

**500 / 800 €**

**324 BRETBY** (England)

Deux cache-pots sur colonne en faïence beige nuancée, l'un à décor de vignes stylisées et l'autre à décor floral. Marqués.

H. 84 cm.

**700 / 800 €**



329

**325 ALAIN BLANCHARD** (né en 1947)

Important vase soliflore en grès à décor polychrome de feuillages stylisés sur fond noir. Signé et marqué Pièce unique.

H. 85 cm.

**600 / 700 €**

**326 DELPHIN MASSIER** (1836-1907)

Vase de forme cylindrique en faïence verte à nuances rouges à décor tournant de trois femmes nues en partie haute. Non signé.

H. 50 cm.

Quelques petits éclats.

Bibliographie : Modèle répertorié page 146 dans Massier, Éd. RMN 2000.

**400 / 500 €**

**327 CLÉMENT MASSIER** (1844-1917)

Vase de forme conique à col terminé par deux pointes galbées à décor de fleurs polychromes et dorées sur fond vert pâle. Percé en dessous pour ancienne électrification. Signé et situé Golfe-Juan.

H. 43 cm.

**1 000 / 1 200 €**

**328 PABLO PICASSO** (1881-1973) d'après

*Oiseau au ver*

Cendrier rond en terre de faïence blanche, décor à la paraffine noir nuancé de vert sur blanc.

Marqué Cachet Madoura et Edition Picasso.

D. 15,5 cm.

Bibliographie : Modèle répertorié page 95 dans Picasso, Catalogue de l'œuvre édité par A. Ramié, Éd. Madoura 1988.

**1 000 / 1 500 €**

**Illustration page 23**

**329 ETTORE SOTTASS** (1907-2007) et Sèvres

Totem en porcelaine polychrome modèle "Esmeralda". Edition de la Manufacture nationale de porcelaine de Sèvres 1994. Signé et daté 94.

H. 48 cm.

Bibliographie : Modèle répertorié page 191 dans Ettore Sottsass, *Tutta la ceramica*, par F. Ferrari, Ed. Allemandi 1996.

**3 000 / 4 000 €**



327

**330 MANUFACTURE NATIONALE** de porcelaine de Sèvres / Gaston Goor (1902-1977)

Vase de forme cylindrique à col droit en porcelaine polychrome à décor de sirènes et poissons. Signé des deux.

H. 28 cm.

*Décor de Goor sur une forme d'Anne-Marie Fontaine, dans le cadre d'une série sur le thème du sport exécutée vers 1930-1935.*

*Modèle réalisé dans le cadre de la traversée de Paris à la nage.* 9 000 / 11 000 €

**331 COUPE SUR PIÉDOUCHE** en pierre marbrée avec deux anneaux en laiton aux jointures.

H. 28 cm - D. 32 cm.

200 / 300 €

**332 BOURCART**

*Personnages orientalistes*

Deux serre-livres en bronze à patine dorée sur socle en marbre noir veiné. Signés.

H. 14 cm - L. 12 cm.

150 / 200 €

**333 JEAN-BAPTISTE PIGALLE**, d'après

*Buste de fillette*

Terre cuite. Signée.

H. 20 cm.

150 / 200 €

**334 ANDROMÈDE**

Plâtre polychrome. Titré.

H. 75 cm - L. 40 cm.

200 / 300 €

**335 BERLINGER**

*Buste de jeune romaine*

Terre cuite polychrome. Signée et située Belgique.

H. 35 cm - L. 32 cm.

200 / 300 €

**336 JOE DESCOMPS** (1869-1950)

*Femme aux voiles*

Céramique polychrome. Signée.

H. 32 cm.

300 / 500 €

**337 HENRI BARGAS**

*Héraclès*

Terre cuite à patine verte. Signée.

H. 45 cm.

300 / 400 €

**338 HENRI TREMO**

*Judith*

Bronze à patine dorée et biscuit. Signé.

H. 35 cm.

350 / 450 €

**339 EUGÈNE BERNOUD**

*Femme du Moyen-Age*

Sujet en bronze doré et ivoire. Signé.

H. 26 cm.

Une main cassée et recollée.

700 / 900 €

**340 PAUL SYLVESTRE** (1884- ?)

*Buste de jeune fille*

Pierre, socle en marbre noir veiné. Signé.

H. 25 cm + socle.

800 / 1 000 €

**341 ARY BITTER** (1883-1973)

*Femme nue aux lévriers*

Bronze, patine verte d'après l'antique, socle en marbre gris veiné. Signé.

H. 60 cm - L. 97 cm.

3 000 / 3 500 €

**342 RENÉ ANDREÏ** (1906-1987)

*Icare*

Bronze, patine brune nuancée. Signé et marqué Susse frères Ed. Paris.

H. 55 cm.

3 000 / 4 000 €

**343 FERDINAND PARPAN** (1902-2004)

*La vague ou nu allongé*

Bronze, patine mordorée, socle en bois teinté. Signé, marqué E.A. (n°) 0 1953.

H. 21 cm (+ socle) - L. 70 cm.

2 000 / 3 000 €





**344 JEAN ORTIS** (Amedeo Gennarelli)

*Femme nue accroupie*

Bronze, patine verte d'après l'antique. Signé.

H. 60 cm - L. 65 cm.

1 000 / 1 500 €

**345 HENRI PERNOT** (1859-1937)

*Bretonne à la coiffe*

Bronze, patine brune et mordorée. Signé. Cachet fondeur Barbedienne.

H. 68 cm.

Présenté sur son socle en marbre.

5 000 / 7 000 €

**346 JACQUES POUCHAIN** (né en 1951)

*Mouflon*

Terre cuite à patine noire. Signée.

H. 47 cm - L. 57 cm.

1 000 / 1 200 €

**347 ALEXANDRE OULINE**

*Tête d'athlète*

Bronze, patine verte nuancée, socle en marbre noir. Signé.

H. 32 cm - L. 60 cm.

1 000 / 1 500 €

**348 ALEXANDRE OULINE**

*Le haleur*

Bronze patine brune nuancée, socle en marbre veiné. Signé.

H. 40 cm - L. 58 cm.

400 / 500 €

**349 TAUREAU BONDISSANT**

Bronze à patine noire nuancée, socle en marbre noir. Porte une signature.

H. 28 cm + socle.

400 / 500 €

**350 ÉCOLE MODERNE**

*Taureau*

Bronze, patine brune nuancée. Non signé.

L. 24 cm.

300 / 400 €

**351 BERTOLA**

*La marche des éléphants*

Groupe en bois sculpté et ivoirine. Signé.

H. 45 cm - L. 68 cm.

600 / 700 €

**352 MANIN**

Paire de serre-livres en bronze à patine mordorée et ivoire à décor de marabouts, socle en marbre veiné. Un bec cassé. Signés.

H. 18 cm - L. 13 cm.

800 / 1 000 €

**353 MICHEL ZADOUNAÏSKY** (1903-1983)

Fleur stylisée en fer forgé patiné noir. Signée.

H. 43 cm.

400 / 600 €

**354 MICHEL AUDIARD** (né en 1951)

*Grimpeurs*

Stylo en bronze à patine argentée, sur son présentoir d'origine. Signé.

Stylo : L. 15 cm - Présentoir : L. 23 cm.

400 / 500 €

**355 JENSEN / HENNING KOPPEL** (1918-1981)

Coupe de forme aléatoire en argent martelé reposant sur un piédoche stylisé ajouré. Marquée Jensen Sterling 980.

H. 12 cm - L. 42 cm.

Modèle présenté à la 9<sup>ème</sup> Triennale de Venise.

2 000 / 2 500 €

**356 FANNY**

Sujet en plâtre polychrome.

H. 28 cm - L. 24 cm.

150 / 200 €





357

**357 MASSIER**

Cache-pot sur colonne en faïence à nuances beiges, rouges et bleues, décor en relief de 2 satyres sur le cache-pot et décor néo-classique sur la colonne. Non signé.  
H. 148 cm.

1 000 / 1 500 €

**358 JACQUES CARTIER (1907-2001)**

Panthère s'abreuvant  
Panneau en bois laqué polychrome. Signé au dos.  
H. 96 cm - L. 176 cm.

1 500 / 2 000 €

**359 ÉCOLE VIETNAMIENNE**

Panneau en laque de forme rectangulaire à décor de deux panthères à l'affût. Porte une signature en bas à droite.  
H. 50 cm - L. 92 cm.  
Craquelures.

400 / 500 €

**360 AUGUSTE KLEIN (XIX<sup>ème</sup> - XX<sup>ème</sup> siècle)\***

Boîte à gants en laiton doré incrusté de cabochons de pierre dure (intérieur soie violette, manque la pince à gants).  
H. 10,5 cm - L. 32,9 cm - P. 11,4 cm.  
Provenance : Collection privée, Paris.  
Auguste Klein était un célèbre orfèvre autrichien, fournisseur de la cour impériale et royale de Vienne. Il ouvre plusieurs commerces à Paris, à la fin des années 1860, dont le 6, boulevard des Capucines, en 1869, qui sera spécialisé dans les ventes d'articles de maroquinerie et les bronzes. Il a notamment travaillé pour de riches collectionneurs européens et russes. Plus tard, Elizabeth Taylor deviendra une collectionneuse de ses plus belles pièces dont une panier qui s'est vendue chez Christie's en 2011 dans la dispersion d'une partie de sa collection.

1 500 / 1 800 €



360



361

**361 GABRIEL GUÉVREKIAN (1900-1970) attribué à**  
Lampe à poser à socle en gradins de marbre noir et plaques en verre dépoli en demi-cercle.

H. 21 cm - L. 25 cm.  
Bibliographie : Modèle similaire répertorié page 14 dans Art et industrie, Avril 1930.

1 000 / 1 500 €

**362 GABRIEL ARGY-ROUSSEAU (1885-1953)**

Pied de lampe modèle "Gazelles" en bronze à patine nuancée (légèrement dépatiné). Signé.

H. 28 cm.  
Bibliographie : Modèle répertorié page 124 sous le n° 26.12 dans Argy-Rousseau par J. Bloch-Dermant, Éd. de l'amateur 1990.

1 500 / 2 000 €

**363 ROGER CAPRON (1922-2006)**

Lampe à pied de forme rectangulaire en grès à décor gravé d'une femme stylisée. Signée.

H. 30 cm + abat-jour. 600 / 800 €

**364 POUL HENNINGSEN (1894-1967)**

Suspension de forme ovoïde en lames de métal laqué blanc et orange, modèle "Kontrast". Edité par Louis Poulsen.  
H. 48 cm.

600 / 800 €

**365 BAGUÈS**

Paire d'appliques en fer forgé doré à deux bougeoirs et décor central de feuillages.

H. 50 cm. 200 / 300 €

**366 MAJORELLE**

Lampadaire en bois sculpté à motifs floraux stylisés et tablette ronde en partie médiane. Signé et situé Nancy.

H. 160 cm. 300 / 400 €

**367 SELLETTE** porte plante en fer forgé à trois pieds en lames terminés par des anneaux et motif central stylisé.

H. 66 cm. 80 / 100 €

**368 CONSOLE** en fer forgé patiné argent à deux plateaux, l'un garni de verre et l'autre de marbre.

H. 26 cm - L. 39 cm - P. 24 cm. 80 / 100 €

**369 ÉTABLISSEMENTS SORNAY**

Paire de fauteuils à tiges en bois clair, assises et dossiers en lattes de bois.  
H. 72 cm. 100 / 200 €

\* En collaboration avec le cabinet Jean-Francis Gaud - Diplômé Commissaire-Preneur  
3 rue Rossini - 75009 Paris - Tél : 01 45 51 40 52 - www.jeanfrancisgaud.com





374

**370 ÉTABLISSEMENTS SORNAY**

Table basse de forme rectangulaire à piétement en bois teinté et plateau en mélaminé blanc. Marquée sur une étiquette en dessous.

H. 43 cm - L. 120 cm - P. 60 cm. **150 / 200 €**

**371 ÉTABLISSEMENTS SORNAY**

Série de quatre fauteuils à tiges en bois clair, assises et dossiers laqués beige.

H. 72 cm. **250 / 300 €**

**372 ILMARI TAPIOVAARA (1914-1999)**

Série de quatre chaises modèle "Fanett" à dossier ajouré à barreaux verticaux en bouleau thermoformé et laqué noir. Assises dépareillées.

H. 85 cm. **300 / 400 €**

**373 AIRBORNE**

Ensemble de salon modèle "Vermont" recouvert de tissu vert gris comprenant un canapé deux places et trois fauteuils.

Canapé : H. 80 cm - L. 140 cm - Fauteuil : H. 80 cm - L. 70 cm. **150 / 200 €**

**374 DANS LE GOÛT DE MOURGUE**

Fauteuil de repos et son tabouret à structure en lamelles de métal chromé et cuir marron.

Fauteuil : H. 92 cm - Tabouret : H. 40 cm - L. 60/55 cm. **200 / 300 €**



376

**375 PIERRE PAULIN (1927-2009)**

Fauteuil modèle "Little globe" à piétement en fonte d'aluminium et assise garnie de mousse recouverte de tissu orange. Edité par Artifort.

H. 81 cm. **200 / 300 €**

**376 PIERRE PAULIN (1927-2009)**

Bureau de forme rectangulaire en placage de bois exotique à structure en métal laqué noir, avec en partie droite un caisson à trois tiroirs en suspension.

H. 78 cm - L. 110 cm - P. 60 cm. **800 / 1 000 €**

**377 MARIO BELLINI (né en 1935)**

Fauteuil modèle "Cab" garni de cuir noir piqué sellier. Edité par Cassina à partir de 1977.

H. 80 cm. **100 / 150 €**

**378 CAISSON DE RANGEMENT** de forme rectangulaire ouvrant à trois tiroirs garnis de bois clair et recouvert de moleskine noire.

H. 58 cm - L. 46 cm - P. 50 cm. **100 / 150 €**

**379 BUREAU** à deux caissons métalliques en métal laqué gris à montants cylindriques chromés réunis par une grille en partie haute et supportant une dalle de verre rectangulaire.

H. 72 cm - L. 160 cm - P. 80 cm. **300 / 500 €**

**380 EERO SAARINEN (1910-1961)**

Fauteuil modèle "Tulipe" à piétement central en fonte d'aluminium laquée blanc et assise coque en fibre de verre moulée, garni de tissu vert pâle.

H. 81 cm. **200 / 250 €**

**381 HUG POIGNANT**

Table basse de forme rectangulaire en bois laqué noir à plateau encastré à décor en sous-verre d'oiseaux peint sur papier. Signée.

H. 32 cm - L. 122 cm - P. 62 cm. **250 / 300 €**

**382 COMMODE** en laque noire ouvrant à six tiroirs et plateau débordant.

H. 72 cm - L. 155 cm - P. 46 cm. **200 / 300 €**

**383 PHILIPPE HUREL (né en 1955)**

Trois fauteuils modèle "Wallis" en hêtre teinté et garniture en cuir rouge, dossiers à panneaux et pieds fuselés. Estampillés.

H. 86 cm.

Accidents à l'un. **400 / 600 €**



391



389

**384 PHILIPPE HUREL** (né en 1955)

Quatre fauteuils modèle «Wallis» en hêtre teinté et garniture en cuir rouge, dossiers à panneaux et pieds fuselés. Estampillés.  
H. 86 cm.

600 / 800 €

**385 PHILIPPE HUREL** (né en 1955)

Quatre fauteuils modèle «Wallis» en hêtre teinté et garniture en cuir rouge, dossiers à panneaux et pieds fuselés. Estampillés.  
H. 86 cm.

600 / 800 €

**386 PHILIPPE HUREL** (né en 1955)

Quatre fauteuils modèle «Wallis» en hêtre teinté et garniture en cuir rouge, dossiers à panneaux et pieds fuselés. Estampillés.  
H. 86 cm.

600 / 800 €

**387 ETIENNE FERMIGIER** (1932 - 1973)

Bureau à structure en aluminium brossé à deux caissons en bois noirci plaqué de mélaminé blanc, plateau rectangulaire en verre fumé (petit éclat en bordure).  
H. 74 cm - L. 150 cm - P. 72 cm.

700 / 800 €

**388 TITO AGNOLI** (Né en 1931)

Série de six fauteuils modèle «Korium» en cuir bordeaux, sur roulettes. Edités par Matteo Grassi à partir de 1990.  
H. 88 cm.  
Usures.

700 / 800 €

**389 NORMAN FOSTER** (né en 1935)

Importante table rectangulaire modèle «Nomos» à structure en acier chromé et plateau en dalle de verre. Edité par Tecno à partir de 1970.  
H. 71 cm - L. 220 cm - P. 100 cm.

1 000 / 1 500 €

**390 FLORENCE KNOLL** (née en 1917)

Bahut de forme rectangulaire en palissandre ouvrant à quatre portes et reposant sur quatre pieds en métal chromé.  
H. 73 cm - L. 187 cm - P. 50 cm.

1 500 / 2 000 €

**391 JIJI** (né en 1972)

*Hi Panda girl*  
Sculpture en résine. Signée et numérotée 217/500, dans sa boîte.  
H. 62 cm.

600 / 800 €

*Illustration page 41*



390

# LA GAZETTE DE L'HÔTEL D'AINAY #5

## L'ART CONTEMPORAIN AFRICAIN EST INSTALLÉ DURABLEMENT SUR LA SCÈNE ARTISTIQUE MONDIALISÉE

En regard de ces dix dernières années, l'art africain, surtout sa période contemporaine, trouve une audience fulgurante aussi bien sur le continent que sur la scène internationale. La qualité et l'importance des institutions qui s'impliquent sont significatives.

Ce contexte inédit, resitue les créateurs africains face aux enjeux structurels et les changements amorcés.

L'art contemporain africain peut être défini comme la création du passé récent et d'aujourd'hui. Prenant ses sources dans les périodes précoloniale, coloniale et postcoloniale. Les précurseurs des années 1930 sont à prendre en compte tant ils opèrent un changement en terme d'ouverture par rapport aux arts classiques dits "arts premiers".

La notion d'art contemporain émerge dans les années 1960 qui regroupent la diversité des productions artistiques du continent.

Grand ensemble panaché émanant de trois types de formations : autodidacte avec des artistes internationaux comme les Congolais Cheri Samba et Moké, formation d'atelier et coopérative, souvent informelle, pour le photographe malien Malick Sidibé, formation académique (écoles d'art, universités nationales et internationales) pour les peintres tels que le Ghanéen Ablade Glover et le Sénégalais Soly Cissé.

Les artistes africains sont des producteurs de pensées visuelles comme partout ailleurs. Vaste et culturellement complexe, la temporalité n'est pas la même en Afrique.

Cependant sa distinction et sa différenciation se situent dans la liberté des créations, les attitudes, les modes de productions et l'hybridation comme chez le Camerounais Pascale Marthine Tayou et la Kenyane Wangechi Mutu.

Un art doté d'une puissance expressive qu'on retrouve chez le sculpteur sénégalais Ousmane Sow entre autres.

Longtemps méconnu et "méprisé", l'art contemporain d'Afrique a fini par s'installer durablement sur la scène de l'art mondialisée. Tous les indicateurs s'y accordent. Pour comprendre l'accélération institutionnelle de ces dix dernières années, il faudrait remonter 27 ans en arrière au moment de l'impact considérable de la mythique exposition "Les magiciens de la terre", curatée par Jean-Hubert Martin, qui s'est tenue au centre Georges Pompidou et à La Villette, à Paris. Une des rares expositions avec "Quand les attitudes deviennent formes", d'Harald Szeemann, à avoir changé le cours de l'histoire de l'art du XX<sup>ème</sup> siècle.

Le rythme rapproché et la qualité des expositions institutionnelles sont

parlants, en témoignent la rétrospective en 2013 du peintre moderniste soudanais Ibrahim El-Salahi à la Tate Modern à Londres et l'exposition monographique du Béninois Meschac Gaba en ce même musée la même année. Les rétrospectives des Sud-Africains William Kentridge et Santu Mofokeng se tiennent au Jeu de Paume à Paris en 2010 et 2011. En 2015 le Metropolitan Museum of Art de New York (Met) consacre une importante exposition à la photographie historique africaine. Enfin, en mars 2016 notons la rétrospective au Grand Palais à Paris du photographe malien Seydou Keïta.

Le photographe Malick Sidibé a été en 2007 le premier photographe de l'histoire de la biennale de Venise à recevoir un prix pour l'ensemble de sa carrière. En 2003 le prestigieux prix Hasselblad vient couronner son génie.

En 2015, Okwui Enwezor, curateur d'origine nigériane, assure la direction artistique de la biennale de Venise.

Le marché n'est pas en reste, des foires spécialisées se sont créées : JoburgArt Fair (Johannesburg), Cape Town Art Fair, et 1:54 Contemporary African Art Fair à Londres et New York.

La foire Art Basel lors de son édition de juin 2015 consacrait une série de débats à l'art contemporain africain pendant que les galeries exposaient des artistes africains.

Début mars 2016, l'art africain a été le thème principal de la semaine de l'art à New York menée par la prestigieuse foire Armory Show. Avant ce coup d'accélérateur la foire Paris Photo en faisait son invité d'honneur en 2011 et l'opulente Art Dubai en 2013.

Longtemps parmi les soutiens, les maisons de ventes voient leurs efforts récompensés avec des enchères millionnaires comme en 2014 la pièce "Paths to the Okro Farm (2006)" du Ghanéen El Anatsui vendue 1,44 millions de dollars chez Sotheby's.

Sur le continent, la situation est exponentielle, avec l'ouverture de nouvelles galeries, de centres d'art et de musées : Zeitz museum à Cape Town, le musée d'art contemporain africain al Maaden (MACAAL) à Marrakech, le musée d'art moderne et contemporain Mohamed VI de Rabat et deux musées à Ouidah et Cotonou au Bénin érigés par la fondation Zinsou.

Cet art a enfin trouvé sa place de façon courante peut-on l'affirmer. Découvrir et mieux connaître les modernités de ce continent, gage d'une voix féconde pour l'amateur de sens et de Beau

**Jean Philippe Aka**

*Spécialiste en art moderne et contemporain africain  
Editeur du rapport annuel Africa Art Market Report*

# FRÉDÉRIC BENRATH (1930-2007)



**228 FRÉDÉRIC BENRATH**  
(1930-2007)

*Sans titre*, 1975

Huile sur toile.

Signée et datée au dos.

116 x 89 cm.

Au dos, Etiquettes d'expositions :  
Musée Cantini, Marseille, 1977 et Ab-  
baye de Beaulieu en Rouergue, 1985.

**2 000 / 2 500 €**

**Artiste d'envergure nationale, Benrath est par chance particulièrement lié à Lyon.**

D'abord par son amitié avec le critique lyonnais René Déroutille dès le milieu des années 50, puis, sa collaboration en tant que décorateur avec la Compagnie de Marcel Maréchal.

De même ses expositions collectives, dont celle historique de 1958 qui donnera naissance au terme "Nuagisme", à la galerie Breteau à Paris, qui avait déjà noué des relations très fortes avec la scène artistique lyonnaise en montrant le Groupe Témoignage.

Enfin sa rencontre avec Paul Gauzit au Lutrin vers 1966. Année de sa première exposition à Lyon.

L'exposition "Le Nuagisme même" organisée en 1973 au Musée des Beaux-Arts de Lyon, par Benrath lui-même est un des points d'orgue de sa relation privilégiée avec la capitale rhodanienne.

Benrath est l'une des figures tutélaires du Nuagisme, groupe d'artistes unis par le style et dont on peut dire qu'il disparut au milieu des années 60.

L'œuvre que nous présentons date de 1975 et est un concentré de toutes les caractéristiques de l'art de Benrath : composition aérienne, glissement de la matière sur la toile, gestes amples s'échappant du format, lumière et contrastes profonds, lyrisme dans l'abstraction offrant au regard des espaces insoupçonnés et infinis.

L'écriture de Benrath lui appartient, à lui seul et fait qu'il prend sa place dans l'histoire de l'art français de la seconde moitié du XX<sup>ème</sup> siècle.

Les nombreux hommages qui lui ont été rendus ces dernières années dans de multiples lieux institutionnels en attestent, parmi lesquels : 1974, Musée de Cherbourg- 1985, Abbaye de Beaulieu-2000, Musée Hébert, La Tronche/Grenoble- 2003, Centre d'Art contemporain de l'Abbaye de Trizay- 2007 Musée des Beaux-Arts de Lyon- 2011 Monastère Royal de Brou, Bourg-En-Bresse- 2015 Musée Hébert, La Tronche/Grenoble...

**Olivier Houg**

# GALLÉ

## ET L'ART DU VERRE EN 1900

En 1855, un chimiste, Louis Kessler, met au point la technique de gravure à l'acide. Il trempe dans un bain d'acide fluorhydrique la pièce en verre dont le décor aura été préalablement préservé par un vernis à base de bitume de Judée. Ce procédé va devenir la technique principale de la verrerie 1900.

### Émile Gallé (1846-1904)

Lorsqu'il reprend l'affaire familiale en 1874, il met en œuvre les nouvelles techniques de travail du verre acquises auprès des émailleurs et verriers rencontrés lors de ses séjours dans différents ateliers, et présente à l'Exposition Universelle de 1878 un pavillon en tant que "industriel d'art". Il crée des pièces ambitieuses avec des techniques très élaborées. Après l'émaillage, il approfondit les techniques de gravure au touret, à la roue, à la molette, afin de ciseler en profondeur les différentes couches du verre.

Il cherche à retrouver dans le verre la matière naturelle des quartzs, des jades, des agates et autres pierres. Il mélange des oxydes auxquels il incorpore des filaments colorés, des brins d'amiante, et bien d'autres salissures. Il peaufine le procédé de l'application permettant de poser sur le verre encore chaud un morceau qui sera ensuite retravaillé à la roue.

Il invente la technique de la marqueterie apparentée à celle du bois, où il fixe dans la matière incandescente des lamelles de verre prédécoupées qu'il inclut dans des espaces auparavant creusés.

Parallèlement afin de rentabiliser son entreprise, il décline une production de pièces plus simples qualifiées de nos jours d'industrielles. Principalement exécutées avec la technique de la gravure à l'acide, il réalise vases et lampes en verre à deux ou plusieurs couches à décor floral ou de paysages souvent vosgien. Bien que répétitive, cette production n'en est pas moins exécutée entièrement à la main, ciselée et polie à la sortie du bain, ce qui permet pour des pièces de même modèle d'avoir des rendus toujours légèrement différents. Cette partie de son travail, largement diffusée va lui permettre de se faire connaître et de rentabiliser largement son affaire ; cette production industrielle diminue les coûts de production et il peut ainsi mettre "l'art à la portée de tous".

Il est désormais reconnu comme le génie du verre Art nouveau, et la figure phare de ce mouvement.

Thierry Roche



# CONAN

HÔTEL D'AINAY

## VENTE EN PRÉPARATION

### TABLEAUX MODERNES ET CONTEMPORAINS

JEUDI 16 JUIN 2016



Henri Lachieze Rey (1927 - 1974),  
*Le banquet*  
15 000 €



André Derain (1880 - 1954),  
*Pont dans un paysage provençal*  
18 750 €



Olivier Debré (1920-1999)  
*Blanche Touraine aux tâches noires*, 1985  
21 875 €



Bernard Buffet (1928-1999)  
*Papillon Vert*, 1996  
65 000 €



Maurice de Vlaminck  
*Saint Denis La Rouge*  
71 250 €



Hakki Anli  
*Abstraction Rouge*  
40 000 €



Serge Charchoune (1888-1975)  
*Gondola n°23*, 1952  
13 125 €

SI VOUS SOUHAITEZ INCLURE DES TABLEAUX DANS CETTE VENTE, VEUILLEZ CONTACTER LA MAISON DE VENTES

# CONAN

HÔTEL D'AINAY

VENTE EN PRÉPARATION

**LYON**

OCTOBRE 2016

Gastronomie, tissus, tableaux, objets en rapport avec la ville de Lyon et son histoire...



**SI VOUS SOUHAITEZ INCLURE DES OBJETS EN RAPPORT AVEC LYON DANS CETTE VENTE, VEUILLEZ CONTACTER LA MAISON DE VENTES**



# Célestins

THÉÂTRE DE LYON

04 72 77 40 00 | WWW.CELESTINS-LYON.ORG

## La Chose publique, un projet du Théâtre des Célestins à Vaulx-en-Verin

Claudia Stavisky, metteuse en scène et directrice avec Marc Lesage du Théâtre des Célestins, orchestre un projet de médiation et d'ateliers de pratique artistique à Vaulx-en-Verin. Ce projet est animé par la volonté de promouvoir les valeurs citoyennes et de favoriser l'accès à la culture tout en développant une démarche innovante d'insertion professionnelle.

Une troupe de théâtre rassemblant des habitants de Vaulx-en-Verin s'est constituée en septembre 2015 et s'initie au spectacle vivant auprès de Claudia Stavisky, d'artistes et de professionnels associés à cette aventure collective. Une pièce écrite pour les Vaudais par Simon Grangeat sera jouée par la troupe aux Célestins et au Centre Culturel Communal Charlie Chaplin, à Vaulx-en-Verin, l'hiver prochain.

Les Célestins se mobilisent également afin d'accompagner plusieurs jeunes participants dans leur parcours professionnel et se positionnent comme Théâtre-école, à Vaulx-en-Verin.

Le 17 janvier 2016, en partenariat avec Conan Hôtel d'Ainay, la vente aux enchères de costumes de scène des Célestins a permis de reverser 33 000 € de bénéfices au profit du projet « La Chose publique » à Vaulx-en-Verin.

Pour soutenir le projet, contactez Margot Michaud : [margot.michaud@celestins-lyon.org](mailto:margot.michaud@celestins-lyon.org)  
Toute l'actualité du projet sur la page facebook Célestins pour tous et [www.celestins-lyon.org](http://www.celestins-lyon.org)

## Prochains rendez-vous aux Célestins, Théâtre de Lyon

Du 3 au 7 mai / Grande Salle

### Les affaires sont les affaires

De Octave MIRBEAU / Mise en scène Claudia STAVISKY  
Représentations surtitrées en anglais les 5, 6 et 7 mai



Illustration : Gérard Dubois

### PRÉSENTATIONS DE LA SAISON

2016 → 2017

MERCREDI 11  
ET JEUDI 12 MAI  
À 20H

ENTRÉE LIBRE

Illustration : François Bocca





# CONAN

## HÔTEL D'AINAY

Cécile Conan-Fillatre  
et Loik Conan  
Commissaires-Preseurs  
8 rue de Castries - 69002 Lyon  
Tél. : +33 (0)4 72 73 45 67  
Fax : +33 (0)4 78 61 07 95  
contact@conanauction.fr

### Ordre d'achat ou Demande de téléphone

*Absentee bid / Phone bid form*

Nom/Name : ..... Adresse/Address : .....  
Prénom/First name : .....  
Téléphone/Phone : ..... Email : .....

Vente/Auction : .....

Date de la vente :      2  0

Après avoir pris connaissance des conditions de vente, je déclare les accepter et vous prie d'acquérir pour mon compte, ou de m'appeler (cocher Tel) lors de la vente mentionnée ci-dessus pour le(s) numéro(s) suivant(s), aux limites indiquées le cas échéant.

*After having read the sales conditions, I hereby declare accepting them throughout and I request the auctioneer to buy on my behalf, or to call me during the proceedings of the sale mentioned above, for the item numbered below, according to the limits expressed.*

Lot	Description	Montant de l'ordre hors frais <i>Maximum bid</i>	Tel
.....	.....	..... €	<input type="checkbox"/>
.....	.....	..... €	<input type="checkbox"/>
.....	.....	..... €	<input type="checkbox"/>
.....	.....	..... €	<input type="checkbox"/>
.....	.....	..... €	<input type="checkbox"/>
.....	.....	..... €	<input type="checkbox"/>
.....	.....	..... €	<input type="checkbox"/>
.....	.....	..... €	<input type="checkbox"/>
.....	.....	..... €	<input type="checkbox"/>
.....	.....	..... €	<input type="checkbox"/>
.....	.....	..... €	<input type="checkbox"/>
.....	.....	..... €	<input type="checkbox"/>

La maison de vente et les experts se chargent d'exécuter gracieusement les ordres d'achat qui leur sont confiés, ils ne peuvent être tenus responsables pour avoir manqué d'exécuter un ordre par erreur ou pour toute autre cause.

*I acknowledge that the Auction Company and the experts intervening in the sale carry out graciously the absentee bid they receive, therefore they cannot be legally responsible in case they fail to do so for any reason.*

Les informations recueillies sur les formulaires d'enregistrement sont obligatoires pour participer à la vente puis pour la prise en compte et la gestion de l'adjudication. Vous pouvez connaître et faire rectifier les données vous concernant, ou vous opposer pour motif légitime à leur traitement ultérieur, en adressant une demande écrite accompagnée d'une copie de votre pièce d'identité à l'opérateur de vente par courrier ou par email.

Fait à ....., le ...../...../20.....

Joindre RIB/IBAN et pièce d'identité /

Please join your bank references (IBAN) and your complete identity in order to be able to make a bid.

Signature

A défaut d'avoir reçu confirmation par la maison de vente de la réception de votre ordre dans les 24h, il vous appartient de la contacter.

*In case you do not receive confirmation of your absentee bid within 24 h, you need to contact our Company.*

La SVV CONAN est adhérente au Registre central de prévention des impayés des commissaires-priseurs auprès duquel les incidents de paiement sont susceptibles d'inscription. Les droits d'accès, de rectification et d'opposition pour motif légitime sont à exercer par le débiteur concerné auprès du Symev, 15 rue Freyssinet, 75016 Paris.

*The Auction Company "SVV CONAN" is a member of the National (Central) Register for Prevention of auctioneer's unpaid bills (Registre Central de Prévention des Impayés des Commissaires-Preseurs), and therefore can report any paiement incident.*

*Rights for access, correction and opposition for legal reason to this Register can be exercise by the debtor to SYMEV, 15 rue Freyssinet, 75016, PARIS.*

## CONDITIONS GENERALES DE VENTE

La maison de vente **CONAN HOTEL D'AINAY** (ci-après "CONAN"), SAS au capital de 10.000 €, enregistrée au RCS sous le n° LYON 442 544 797 est une société de ventes volontaires de meubles aux enchères publiques, ayant reçu le n° d'agrément 202-271, régie par la loi n°2000-642 du 10 juillet 2000 réformée par la loi n°2011-850 du 20 juillet 2011.

Conan agit comme mandataire du vendeur qui contracte avec l'acquéreur.

### 1. CONDITIONS DE VENTE

Les ventes sont faites au comptant et conduites en euros.

Les acquéreurs paieront, en sus des enchères, les frais de vente suivants, calculés sur le prix d'adjudication de chaque lot :

- 25% TTC

### 2. EXPOSITION

L'exposition précédant la vente est ouverte à tous.

Tous les biens sont vendus dans l'état où ils se trouvent au moment de la vente avec leurs imperfections ou défauts.

Les acquéreurs potentiels sont invités à examiner avant la vente les biens pouvant les intéresser afin de prendre connaissance de leurs caractéristiques et de leurs éventuelles réparations ou restaurations.

Toute manipulation d'objets sera effectuée uniquement par le personnel de Conan.

Le ré-entoilage, le parquetage ou le doublage constituant une mesure conservatoire et non un vice, ne seront pas signalés. Les dimensions sont données à titre indicatif.

Aucune réclamation ne sera possible relativement aux restaurations d'usage et petits accièts, ou aux différences entre le bien et sa reproduction photographique.

Les estimations sont fournies à titre purement indicatif. Elles ne comprennent pas les frais de vente visés ci-dessus.

En cas de modification d'une estimation ou d'une caractéristique portée au catalogue ou dans la publicité, l'annonce sera faite en début de vente et mentionnée au procès-verbal de la vente.

### 3. PARTICIPATION AUX ENCHERES

3.1 La participation à une vente aux enchères entraîne obligatoirement l'acceptation des présentes conditions générales de vente, telles que modifiées le cas échéant par des avis écrits ou oraux qui seront dans ce cas, portés au procès-verbal de la vente.

Tout enchérisseur s'engage irrévocablement à régler le prix d'adjudication

Chaque enchérisseur est réputé agir pour son propre compte, sauf accord exprès de Conan, auquel cas l'enchérisseur se porte fort de l'exécution, par la personne pour laquelle il se porte acquéreur, de l'ensemble des obligations mises à la charge de l'acheteur.

#### 3.2 Participation en salle

Le mode usuel pour enchérir consiste à être présent dans la salle.

Les acquéreurs potentiels sont invités à se faire connaître avant la vente afin de permettre l'enregistrement de leurs données personnelles, de se voir attribuer un numéro d'enchérisseur et de remettre une garantie de paiement. A la demande de Conan, ils devront justifier de leur identité. Dans l'hypothèse où l'adjudicataire ne sera pas fait enregistrer avant la vente, il devra obligatoirement le faire dès l'adjudication du lot prononcée.

#### 3.3 Ordre d'achat /enchères par téléphone

Si un enchérisseur ne peut assister à la vente, Conan pourra :

soit exécuter ses ordres d'achat donnés préalablement par écrit et en euros ;

Dans l'hypothèse où Conan est porteuse de plusieurs ordres d'un même montant, elle donnera priorité à l'ordre reçu le premier ; elle pourra informer ses donneurs d'ordres de cette situation avant la vente, sans révéler l'identité des autres enchérisseurs;

soit joindre l'acquéreur potentiel par téléphone durant la vente afin de lui permettre d'enchérir en direct

Les ordres et demandes de téléphone doivent être envoyés par écrit au plus tard 24H avant la vente, et accompagnés d'une copie de pièce d'identité en cours de validité et d'un relevé d'identité bancaire ou d'une lettre accréditive de la banque :

- par courrier à : Conan Hôtel d'Ainay, 8 rue de Castries, 69002 LYON

- par télécopie au 04 78 61 07 95

- par email à : conan@interencheres.com

- directement au personnel de CONAN

Conan et les experts chargés d'exécuter gracieusement et confidentiellement ces ordres d'achat ou téléphoniques ne peuvent être tenus pour responsables en cas d'erreur ou d'omission dans leur exécution, ou de problème de liaison téléphonique.

#### 3.4 Enchères via [www.interencheres-live.com](http://www.interencheres-live.com)

Pour les ventes permettant une participation aux enchères en ligne, les enchérisseurs qui le souhaitent pourront participer à distance via le site [www.interencheres-live.com](http://www.interencheres-live.com), soit en direct en ligne pendant la vente, soit en laissant un ordre d'achat secret ils sont invités à se reporter aux CGV dudit site.

En plus des frais de vente visés au § 1, les adjudicataires via [www.interencheres-live.com](http://www.interencheres-live.com) payeront 3% HT, soit 3,60% TTC supplémentaires, calculés sur le prix d'adjudication.

### 4. LA VENTE

4.1 Les enchères sont placées sous la direction du commissaire-priseur qui a seul la faculté de diriger la vente aux enchères de la manière qui lui paraît la plus opportune et d'adjuger le lot mis en vente.

Il peut refuser toute enchère, décider de retirer tout lot de la vente, de réunir ou de séparer les lots.

Si une erreur est constatée ou une contestation soulevée au moment de la vente ou juste après l'adjudication, le commissaire-priseur peut décider d'annuler cette adjudication et poursuivre les enchères, de remettre en vente le lot litigieux, ou de le retirer de la vente, sans que la responsabilité de Conan puisse être recherchée.

En cas de double enchère reconnue effective par le commissaire-priseur, le lot sera remis en vente sur décision de celui-ci au prix proposé par les derniers enchérisseurs, toute personne présente pouvant alors de nouveau participer aux enchères.

#### 4.2 Adjudication

L'adjudicataire sera le plus offrant et dernier enchérisseur. Aucune réclamation ne sera recevable dès l'adjudication prononcée, les expositions ayant permis aux acquéreurs de constater l'état des objets présentés.

L'adjudication est faite par la prononciation du mot "Adjugé" accompagnant le coup de marteau, et réalise la transmission de propriété, les risques inhérents étant alors à la charge de l'acquéreur.

Il appartiendra à ce dernier de faire assurer le lot dès l'adjudication. Il ne pourra recourir contre Conan en cas de vol, de perte ou de dégradation de son lot.

#### 4.3 Droit de préemption de l'Etat français

L'Etat peut exercer sur toute vente publique d'œuvre d'art un droit de préemption sur les biens proposés à la vente, par déclaration du représentant de l'Etat aussitôt prononcée l'adjudication de l'objet.

L'Etat dispose d'un délai de quinze jours pour confirmer l'exercice de son droit de préemption. En cas de confirmation, il se substitue à l'adjudicataire.

#### 4.4 Paiement

Le prix de vente est payable exclusivement en Euros au comptant :

- par chèque bancaire tiré sur une banque française (le retrait des lots pourra être différé jusqu'à l'encaissement effectif) ;

- en espèces, dans la limite de 1.000€, ou de 10.000€ pour les seules personnes justifiant d'une résidence fiscale à l'étranger et n'agissant pas pour les besoins d'une activité professionnelle (prix d'adjudication et frais de vente) ;

- par carte bancaire sauf american express ;

- par virement bancaire en euros sur le compte de CONAN du montant exact de la facture ; l'acquéreur supporte seul les frais bancaires ;

CREDIT LYONNAIS / LCL 150 boulevard de la Croix-Rousse, 69001 LYON IBAN : FR47 3000 2010 3400 0009 9173 C33 BIC : CRLYFRPP
---

#### 4.5 Défaut de paiement

A défaut de paiement de l'adjudicataire après mise en demeure restée infructueuse, Conan ayant reçu mandat du vendeur à cet effet, pourra décider de procéder à la remise en vente du bien sur folle-enchère de l'adjudicataire défaillant dans un délai de trois mois suivant l'adjudication, ou à défaut, de constater la résolution de plein droit de la vente, et ce sans préjudice de tout dommage et intérêt à la charge de l'adjudicataire défaillant.

En outre, Conan se réserve de lui réclamer :

- des intérêts au taux légal majoré de cinq points,

- le paiement de la différence entre le prix d'adjudication initial et le prix d'adjudication sur folle enchère s'il est inférieur (sans pouvoir prétendre au surplus s'il est supérieur), ainsi que des coûts générés par les nouvelles enchères.

Conan se réserve d'exclure de ses ventes futures tout adjudicataire défaillant, et de déclarer l'incident de paiement au Registre central de prévention des impayés visé au § 7.2 ci-dessous.

### 5. EXPORTATION

L'exportation de tout bien hors de France peut être soumise à autorisations (certificats d'exportation, autorisations douanières). Il est de la responsabilité de l'acheteur de vérifier les autorisations requises.

La TVA sur les frais ne pourra être remboursée que sur présentation d'un justificatif douanier d'exportation ouvrant droit à ce remboursement.

### 6. ENLEVEMENT DES ACHATS

Le lot ne sera délivré à l'acquéreur qu'après paiement intégral du prix, des frais et taxes. Son enlèvement devra intervenir dans les plus brefs délais, le stockage ne pouvant entraîner aucune responsabilité de CONAN.

Le transport des lots s'effectue à la charge et aux risques des acquéreurs.

Une décharge de responsabilité sera demandée à l'acquéreur qui souhaiterait faire envoyer ses lots par voie postale par Conan.

En cas de non retrait des lots dans un délai de 30 jours ouvrés après la vente, le stockage et la manutention des lots seront facturés à l'acquéreur à raison de 3€ HT par jour calendaire et par lot payables préalablement au retrait.

### 7. DONNEES PERSONNELLES - AUTRES DISPOSITIONS

7.1 Les informations recueillies sur les formulaires d'enregistrement pour participer à la vente sont obligatoires pour le traitement des adjudications.

Toute personne peut s'opposer pour motif légitime à leur traitement ultérieur, en adressant une demande écrite accompagnée d'une copie de sa pièce d'identité à CONAN par courrier ou par email.

7.2 CONAN est adhérente au Registre central de prévention des impayés des commissaires-priseurs auprès duquel les incidents de paiement sont susceptibles d'inscription. Les droits d'accès, de rectification et d'opposition pour motif légitime sont à exercer par le débiteur concerné auprès du SYMEV, 15 rue Fressinet, 75016 Paris.

7.3 Les dispositions des présentes sont indépendantes les unes des autres, la nullité de l'une d'entre elles ne pouvant entraîner l'inapplicabilité des autres.

7.4 La loi française régit seule les présentes conditions générales de vente. Toute contestation qui leur serait relative sera tranchée par le tribunal compétent du ressort de Lyon (France).





# CONAN

HÔTEL D'AINAY

Cécile Conan-Fillatre et Loik Conan  
Commissaires-priseurs habilités  
8 rue de Castries - 69002 LYON  
Tel. : +33 (0)4 72 73 45 67 - Fax : +33 (0)4 78 61 07 95  
contact@conanauction.fr  
Agrément : 2002-271

[www.conanauction.fr](http://www.conanauction.fr)  
[www.interencheres.com/69005](http://www.interencheres.com/69005)  
[www.auction.fr](http://www.auction.fr)  
[www.artprice.com](http://www.artprice.com)